

Atlas Onderzoek met impact

Thema 3 Veerkrachtige samenleving: in wijk, stad en regio

De veranderingen die ontstaan als gevolg van o.a. migratie, klimaatverandering, nieuwe technologieën, sociaal-culturele diversiteit en geopolitieke verschuivingen hebben een grote impact op lokaal, regionaal, nationaal en mondiaal niveau. Veel onderzoek in het hbo binnen dit thema richt zich op de stedelijke omgeving.

In de stad komt veel, zo niet alles samen: vragen over ontplooiing en vooruitkomen, van innovatie en ondernemerschap tot maatschappelijke problemen van armoede, werkloosheid, segregatie en (on)veiligheid. Maar ook veel hogescholen richten zich met name op de regionale omgeving. Thema's die hier aan bod komen betreffen de krimpregio's, de ondermijningsproblematiek en criminaliteit. Ook de ontwikkeling van zogenaamde smart cities is interessant. Het 'internet of things' creëert mogelijkheden voor zowel centrale sturing als voor burgerbetrokkenheid. Onderzoek naar de manieren waarop deze ontwikkelingen de betrokkenheid van burgers te versterken is een belangrijk aanknopingspunt voor praktijkgericht onderzoek.



Dit bestand opent automatisch in uw browser. De interactiviteit wordt hierin waarschijnlijk niet volledig ondersteund. Voor het beste resultaat opent u het document in Acrobat Reader.



Onderzoek met impact

Thema 3

Veerkrachtige samenleving: in wijk, stad en regio

- [Lectoren](#)
- [Lectorenplatforms](#)
- [Centres of Expertise \(CoE\)](#)



- ▲ **Aeres Hogeschool**
Dronen
Almere
- ▲ **Amsterdamse Hogeschool voor de Kunsten**
Amsterdam
- ▲ **ArtEZ hogeschool voor de kunsten**
Enschede
- ▲ **Avans Hogeschool**
Breda
- ▲ **Breda University of Applied Sciences**
Breda
- ▲ **Christelijke Hogeschool Ede**
Ede
- ▲ **Christelijke Hogeschool Windesheim**
Zwolle
Almere
- ▲ **De Haagse Hogeschool**
Den Haag
Delft
- ▲ **Design Academy Eindhoven**
Eindhoven
- ▲ **Fontys Hogescholen**
Eindhoven
Tilburg
- ▲ **HAN University of Applied Sciences**
Arnhem
Nijmegen
- ▲ **Hanzehogeschool Groningen**
Groningen
- ▲ **HAS Hogeschool**
Den Bosch
- ▲ **Hogeschool der Kunsten Den Haag**
Den Haag
- ▲ **Hogeschool Inholland**
Rotterdam
Amsterdam
Delft
Den Haag
Haarlem
- ▲ **Hogeschool iPabo**
Amsterdam
- ▲ **Hogeschool Leiden**
Leiden
- ▲ **Hogeschool Rotterdam**
Rotterdam
- ▲ **Hogeschool Thomas More**
Rotterdam
Leiden
- ▲ **Hogeschool Utrecht**
Utrecht
- ▲ **Hogeschool van Amsterdam**
Amsterdam
- ▲ **Hogeschool Viaa**
Zwolle
- ▲ **Hogeschool voor de Kunsten Utrecht**
Utrecht
- ▲ **Hotelschool The Hague**
Den Haag
Amsterdam
- ▲ **HZ University of Applied Sciences**
Vlissingen
Middelburg
- ▲ **Katholieke Pabo Zwolle**
Zwolle
- ▲ **NHL Stenden Hogeschool**
Leeuwarden
- ▲ **Saxion Hogeschool**
Enschede
Deventer
- ▲ **Van Hall Larenstein University of Applied Sciences**
Velp
Leeuwarden
- ▲ **Zuyd Hogeschool**
Heerlen
Sittard
Maastricht



Onderzoek met impact

Thema 3

Veerkrachtige samenleving: in wijk, stad en regio

→ Lectoren

→ Lectorenplatforms

- Lectorenplatform Breed Platform Arbeid
- Lectorenplatform LOGITIMO
- Lectorenplatform Retail Innovation Platform
- Lectorenplatform Stad en Wijk
- Lectorenplatform Veiligheid
- Lectorenplatform Voedsel en Gezondheid
- Lectorenplatform Zelfmanagement
- Lectorenplatform Gebouwde Omgeving (NL-GO)

→ Centres of Expertise (CoE)



- ▲ Lectorenplatform Breed Platform Arbeid
- ▲ Lectorenplatform LOGITIMO
- ▲ Lectorenplatform Retail Innovation Platform
- ▲ Lectorenplatform Stad en Wijk
- ▲ Lectorenplatform Veiligheid
- ▲ Lectorenplatform Voedsel en Gezondheid
- ▲ Lectorenplatform Zelfmanagement
- ▲ Lectorenplatform Gebouwde Omgeving (NL-GO)

Bron: subsidieregeling 'Platforms voor praktijkgericht onderzoek', Regieorgaan SIA, 2020.

Noot: samenstelling van de lectorenplatforms is gebaseerd op de deelnemende hogescholen uit de subsidieaanvraag.



Onderzoek met impact

Thema 3

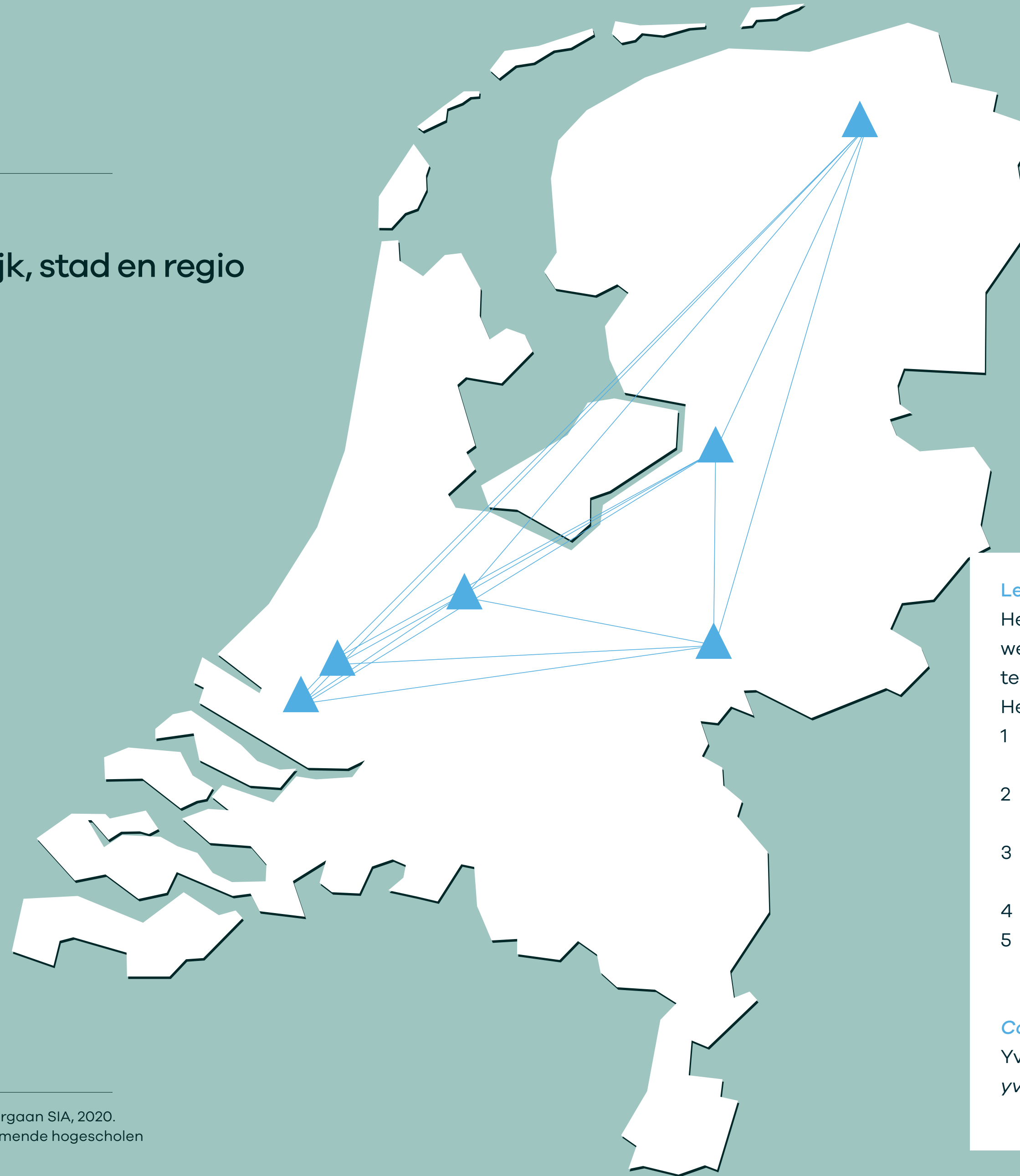
Veerkrachtige samenleving: in wijk, stad en regio

→ Lectoren

→ Lectorenplatforms

- Lectorenplatform Breed Platform Arbeid
- Lectorenplatform LOGITIMO
- Lectorenplatform Retail Innovation Platform
- Lectorenplatform Stad en Wijk
- Lectorenplatform Veiligheid
- Lectorenplatform Voedsel en Gezondheid
- Lectorenplatform Zelfmanagement
- Lectorenplatform Gebouwde Omgeving (NL-GO)

→ Centres of Expertise (CoE)



Lectorenplatform Breed Platform Arbeid

Het platform stimuleert samenwerking tussen lectoren en met het werkveld. Uitgangspunt is dat werk belangrijk is om als individu zinvol te kunnen deelnemen aan onze participatiemaatschappij.

Het platform kent meerdere aandachtsgebieden, waaronder:

- 1 Arbeidsparticipatie van mensen met een kwetsbare positie op de arbeidsmarkt (inclusieve arbeidsmarkt);
- 2 Baanonzekerheid door toenemende digitalisering/robotisering in combinatie met flexibilisering;
- 3 Verschuivingen door demografische veranderingen en veranderende vraag, bijv. tekorten bij techniek en ICT;
- 4 Belang van leven lang leren en mobiliteit;
- 5 Toename aantal werkenden met één of meer chronische aandoeningen, inclusief stress-/burn-out klachten.

Contactpersoon

Yvonne Heerkens - HAN University of Applied Science
yvonne.heerkens@han.nl



Onderzoek met impact

Thema 3

Veerkrachtige samenleving: in wijk, stad en regio

→ Lectoren

→ Lectorenplatforms

- Lectorenplatform Breed Platform Arbeid
- Lectorenplatform LOGITIMO
- Lectorenplatform Retail Innovation Platform
- Lectorenplatform Stad en Wijk
- Lectorenplatform Veiligheid
- Lectorenplatform Voedsel en Gezondheid
- Lectorenplatform Zelfmanagement
- Lectorenplatform Gebouwde Omgeving (NL-GO)

→ Centres of Expertise (CoE)



Lectorenplatform LOGITIMO

Het platform Logistieke Toepassingen in Maatschappelijke Opgaven (Logitimo) is bij uitstek een open, effectieve en transparante omgeving gebleken voor netwerk- en coalitievorming voor praktijkgericht onderzoek op het gebied van logistiek. Het heeft langs twee lijnen bijgedragen aan focus en massa:

- De ontwikkeling van een overkoepelende onderzoek-vraag, te weten: wat is de rol van de logistiek in een samenleving die (nagenoeg) volledig circulair functioneert?
- Een bijdrage aan internationalisering door het stimuleren van 'living lab's' in het buitenland (China en West-Afrika).

Vele stakeholders zijn hierbij inmiddels betrokken, zowel binnen het hbo als ook in de relatie tussen het hbo, andere kennisinstellingen, bedrijven en overheden. Logitimo is een open omgeving, waar partijen op basis van 'halen en brengen' met elkaar samenwerken. Lectoren en andere onderzoekers van hogescholen kunnen elkaar via het platform beter vinden om informatie, c.q. ideeën uit te wisselen en gezamenlijke projecten te ontwikkelen. Daarnaast zal het platform naar verwachting ook steeds meer een goed 'adres' voor de 'buitenwereld' blijken om met de Logitimo-community (lectoren die bezig zijn met het slim en circulair inrichten van de keten) in contact te komen.

Contactpersoon

Nanko Boerma – Stichting Transactieland
nanko.boerma@transactieland.nl



Onderzoek met impact

Thema 3

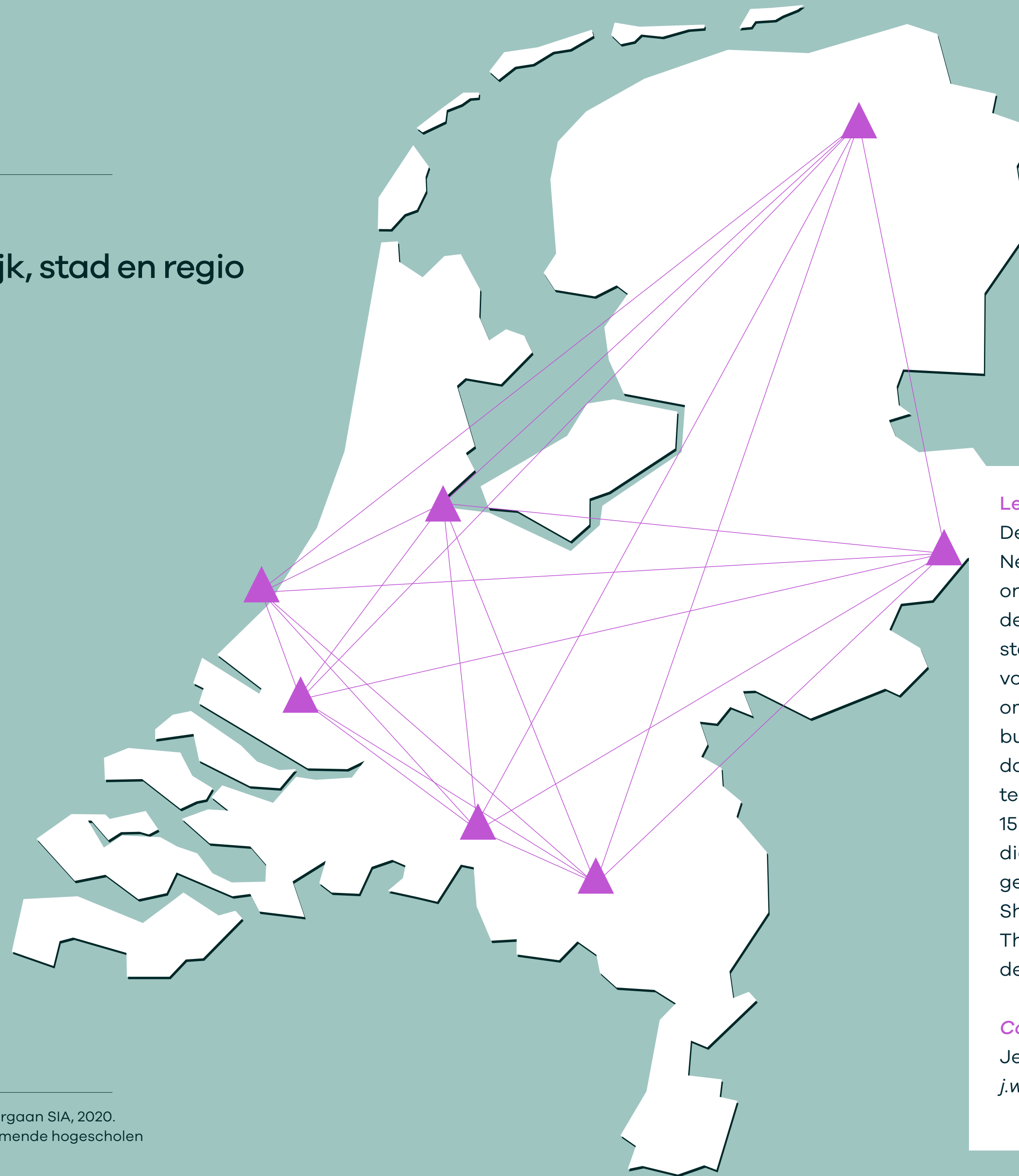
Veerkrachtige samenleving: in wijk, stad en regio

→ Lectoren

→ Lectorenplatforms

- Lectorenplatform Breed Platform Arbeid
- Lectorenplatform LOGITIMO
- Lectorenplatform Retail Innovation Platform
- Lectorenplatform Stad en Wijk
- Lectorenplatform Veiligheid
- Lectorenplatform Voedsel en Gezondheid
- Lectorenplatform Zelfmanagement
- Lectorenplatform Gebouwde Omgeving (NL-GO)

→ Centres of Expertise (CoE)



Lectorenplatform Retail Innovation Platform

De economische en maatschappelijke betekenis van retail voor Nederland is groot. Tegelijkertijd is het een sector die sterk in ontwikkeling is. Door technologische, duurzame, sociaal-culturele en demografische ontwikkelingen staan veel winkeliers en andere stakeholders, zoals gemeenten, de vastgoedsector en toeleveranciers, voor belangrijke uitdagingen. Innovatie in de retail sector is noodzakelijk om deze uitdagingen het hoofd te bieden. Het Retail Innovation Platform bundelt, coördineert en voert nieuw praktijkgericht onderzoek uit dat retailers en andere stakeholders waardevolle inzichten geeft om te innoveren. Bij het platform zijn 18 onderzoeksgroepen van 15 hogescholen en universiteiten in Nederlanden en België aangesloten, die onderzoek doen naar retail innovatie. Samenwerking met geassocieerde partners, zoals TKI CLICKNL, de nationale Retailagenda, ShoppingTomorrow, branche- en belangenorganisaties als INretail, Thuiswinkel.org en Platform de Nieuwe Winkelstraat, vergemakkelijkt de doorwerking van de onderzoeksresultaten naar de sector.

Contactpersoon

Jesse Weltevreden – Hogeschool van Amsterdam
j.w.j.weltevreden@hva.nl

Bron: subsidieregeling 'Platforms voor praktijkgericht onderzoek', Regieorgaan SIA, 2020.

Noot: samenstelling van de lectorenplatforms is gebaseerd op de deelnemende hogescholen uit de subsidieaanvraag.



Onderzoek met impact

Thema 3

Veerkrachtige samenleving: in wijk, stad en regio

→ Lectoren

→ Lectorenplatforms

- Lectorenplatform Breed Platform Arbeid
- Lectorenplatform LOGITIMO
- Lectorenplatform Retail Innovation Platform
- Lectorenplatform Stad en Wijk
- Lectorenplatform Veiligheid
- Lectorenplatform Voedsel en Gezondheid
- Lectorenplatform Zelfmanagement
- Lectorenplatform Gebouwde Omgeving (NL-GO)

→ Centres of Expertise (CoE)



Lectorenplatform Stad en Wijk

Lectorenplatform Stad en Wijk is een samenwerkingsverband van lectoraten welke door middel van praktijkgericht onderzoek inzicht verschaffen in en oplossingen aandragen voor maatschappelijke vraagstukken in stad en wijk. Thema's die aan de orde komen zijn onder andere armoedebestrijding, burgerkracht, gezondheid, integratie, samenleven, maatschappelijke participatie en veiligheid. Daarnaast onderzoeken en ondersteunen de lectoraten innovatieve aanpakken in het sociaal domein (kunst, onderwijs, sport, welzijn, wonen, zorg). Dankzij deze kennisontwikkeling leveren de lectoraten een bijdrage aan de bevordering van participatie en veerkracht in steden en wijken. Het doel van het platform is om multidisciplinair, praktijkgericht onderzoek te stimuleren rond de genoemde stedelijke thema's, het liefst vanuit een stedenvergelijkend perspectief. Daarnaast richt het platform zich op de verdere kennisverspreiding van belangrijke onderzoeksresultaten en op kennisuitwisseling met de beleidspraktijk, het onderwijs en tussen de lectoraten. Zowel op het gebied van inhoudelijke vraagstukken als methodologie willen we samenwerken.

Contactpersoon

Vincent Smit – De Haagse Hogeschool
platformstadenwijk@hhs.nl



Onderzoek met impact

Thema 3

Veerkrachtige samenleving: in wijk, stad en regio

→ Lectoren

→ Lectorenplatforms

- Lectorenplatform Breed Platform Arbeid
- Lectorenplatform LOGITIMO
- Lectorenplatform Retail Innovation Platform
- Lectorenplatform Stad en Wijk
- Lectorenplatform Veiligheid
- Lectorenplatform Voedsel en Gezondheid
- Lectorenplatform Zelfmanagement
- Lectorenplatform Gebouwde Omgeving (NL-GO)

→ Centres of Expertise (CoE)



Lectorenplatform Veiligheid

'Veiligheid' is één van de kernmissies in het nieuwe missiegedreven innovatiebeleid van het kabinet. Een veilige samenleving is ook één van de maatschappelijke uitdagingen waarop praktijkgericht onderzoek volgens de Vereniging Hogescholen moet aansluiten. Binnen hogescholen wordt dan ook over een brede range van disciplines door lectoren en onderzoekers praktijkgericht onderzoek gedaan, dat een bijdrage levert aan veiligheid. Dit lectorenplatform beoogt het kristallisatiepunt te zijn voor de samenwerking op het gebied van praktijkgericht onderzoek van lectoren en onderzoekers binnen het brede domein van veiligheid binnen het hbo. Deelnemers zien het platform als een aanzet voor samenwerking op lange termijn. Ze verwachten in dat kader een gezamenlijk 'Manifest' en een meerjarig onderzoekprogramma te zullen ontwikkelen.

Contactpersoon

Brenda Groen – Saxion Hogeschool
b.h.groen@saxion.nl



Onderzoek met impact

Thema 3

Veerkrachtige samenleving: in wijk, stad en regio

→ Lectoren

→ Lectorenplatforms

- Lectorenplatform Breed Platform Arbeid
- Lectorenplatform LOGITIMO
- Lectorenplatform Retail Innovation Platform
- Lectorenplatform Stad en Wijk
- Lectorenplatform Veiligheid
- Lectorenplatform Voedsel en Gezondheid
- Lectorenplatform Zelfmanagement
- Lectorenplatform Gebouwde Omgeving (NL-GO)

→ Centres of Expertise (CoE)



Lectorenplatform Voedsel en Gezondheid

De lectoren in dit platform houden zich bezig met voedselvraagstukken omtrent de beschikbaarheid van en toegang tot duurzaam, veilig en gezond voedsel voor iedereen.

De lectoren in dit platform willen het praktijkgericht onderzoek op het gebied van voedsel versterken en de resultaten maatschappelijk breder uitdragen. Dit beogen zij te bereiken door heldere externe communicatie over de lectoraten en desbetreffende onderzoekslijnen vanuit de aangesloten hogescholen, het verbreden en verdiepen van het lectorennetwerk en het bevorderen van de kwaliteit van het onderzoek. Centraal staat de uitvoering van de gezamenlijke onderzoekagenda die optimaal aanhaakt bij de Nationale Wetenschap Agenda (NWA) en in nauwe verbinding staat met overheid en bedrijfsleven o.a. in belangrijke mate via de topsectoren (TKI Agri&Food en Tuinbouw & Uitgangsmaterialen).

Contactpersoon

Sigrid Wertheim-Heck - Aeres Hogeschool
s.wertheim-heck@aeres.nl



Onderzoek met impact

Thema 3

Veerkrachtige samenleving: in wijk, stad en regio

→ Lectoren

→ Lectorenplatforms

- Lectorenplatform Breed Platform Arbeid
- Lectorenplatform LOGITIMO
- Lectorenplatform Retail Innovation Platform
- Lectorenplatform Stad en Wijk
- Lectorenplatform Veiligheid
- Lectorenplatform Voedsel en Gezondheid
- Lectorenplatform Zelfmanagement
- Lectorenplatform Gebouwde Omgeving (NL-GO)

→ Centres of Expertise (CoE)



Lectorenplatform Zelfmanagement

Een op de drie Nederlanders heeft een chronische aandoening en dat aantal neemt sterk toe bij mensen boven de 75 jaar. De meeste mensen zijn niet zorgafhankelijk maar leven met de gevolgen van chronische gezondheidsproblemen. Dit vraagt andere inrichting van de zorg, waarin aandacht verschuift van behandeling van ziekte en geven van zorg naar aandacht voor functioneren en zelfmanagement. Dit kent zowel medische consequenties als sociaal-maatschappelijke participatie en emotionele uitdagingen. Het lectorenplatform versterkt met gezamenlijk praktijkgericht onderzoek het zelfmanagement en de eigen regie van (kwetsbare) burgers en draagt bij aan het beter toerusten van zowel huidige als toekomstige (zorg)professionals.

Contactpersoon

Angélica Venekamp – Hogeschool Rotterdam
a.a.venekamp@hr.nl



Onderzoek met impact

Thema 3

Veerkrachtige samenleving: in wijk, stad en regio

→ Lectoren

→ Lectorenplatforms

- Lectorenplatform Breed Platform Arbeid
- Lectorenplatform LOGITIMO
- Lectorenplatform Retail Innovation Platform
- Lectorenplatform Stad en Wijk
- Lectorenplatform Veiligheid
- Lectorenplatform Voedsel en Gezondheid
- Lectorenplatform Zelfmanagement
- Lectorenplatform Gebouwde Omgeving (NL-GO)

→ Centres of Expertise (CoE)



Nationaal Lectorenplatform Gebouwde Omgeving (NL-GO)

Nationaal Lectorenplatform Gebouwde Omgeving (NL-GO) wil bouwen aan een transformatieve coalitie die kan zorgen voor integratie en koppeling van verschillende (technische) invalshoeken, via een uitwisseling van en aansluiting tussen R&D en D&R gedreven aanpakken voor innovatie en kennisontwikkeling. Door de relevante lectoraten bij elkaar te brengen ontstaat ook de mogelijkheid om meer structureel zaken aan te dragen binnen de Hoger Onderwijs Groep Bouw & Ruimte (HOG) van de Vereniging Hogescholen. Inhoudelijk zal het NL-GO de komende twee jaar zich primair richten op de kennisprogramma's 'digitalisering', 'circulariteit', 'infrastructuur' en 'gebiedsontwikkeling en klimaatadaptatie' van het Bouw en Techniek Innovatie Centrum. De nadruk zal in eerste instantie liggen op het inrichten van de programma's vanuit beide kanten van de zogenaamde 'valley of death'. Dit betekent dat NL-GO naast overbrugging vanuit fundamenteel onderzoek naar innovatie en implementatie in praktijk, de nadruk zal leggen op het proactief en samen met bedrijven inbrengen van ontwikkelingsaanpakken vanuit praktijk. Daarnaast zullen er structureel (nationale en internationale) subsidieaanvragen worden opgesteld.

Contactpersoon

Perica Savanovic – Avans Hogeschool
p.savanovic@avans.nl



Onderzoek met impact

Thema 3

Veerkrachtige samenleving: in wijk, stad en regio

- Lectoren
- Lectorenplatforms
- Centres of Expertise (CoE)
 - CoE Amsterdam Creative Industries Network
 - CoE Cyber Security
 - CoE Governance of Urban Transitions i.o.
 - CoE Healthy Ageing
 - CoE Inclusiviteit i.o.
 - CoE Ixperium - leren met ICT
 - CoE Krachtige Kernen
 - CoE Leisure, Tourism & Hospitality, CELTH
 - CoE Maatschappelijke Innovatie
 - CoE RDM
 - CoE Smart Sustainable Cities
 - CoE Urban Governance and Social Innovation i.o.
 - CoE Urban Technology i.o.
 - CoE Urban Vitality i.o.
 - CoE Veiligheid i.o.
 - CoE Vital Regions i.o.



- ▲ CoE Amsterdam Creative Industries Network
- ▲ CoE Cyber Security
- ▲ CoE Governance of Urban Transitions i.o.
- ▲ CoE Healthy Ageing
- ▲ CoE Inclusiviteit i.o.
- ▲ CoE Ixperium - leren met ICT
- ▲ CoE Krachtige Kernen
- ▲ CoE Leisure, Tourism & Hospitality, CELTH
- ▲ CoE Maatschappelijke Innovatie
- ▲ CoE RDM
- ▲ CoE Smart Sustainable Cities
- ▲ CoE Urban Governance and Social Innovation i.o.
- ▲ CoE Urban Technology i.o.
- ▲ CoE Urban Vitality i.o.
- ▲ CoE Veiligheid i.o.
- ▲ CoE Vital Regions i.o.

- ▲ Penvoerder
- Hogeschoolpartner

Beschrijving Centres of Expertise

CoE Amsterdam Creative Industries Network (ACIN)

Hogeschool van Amsterdam (penvoerder)

Amsterdamse Hogeschool voor de Kunsten - Gerrit Rietveld Academie

Hogeschool Inholland

Dominique van Ratingen – d.m.c.van.ratingen@hva.nl

amsterdamcreativeindustries.nl

Amsterdam Creative Industries Network (ACIN) is het landelijke Centre of Expertise voor de creatieve industrie en digitale technologie-sector, en is in 2013 opgericht door de Hogeschool van Amsterdam, de Amsterdamse Hogeschool voor de Kunsten en Hogeschool Inholland. Sinds de oprichting heeft ACIN vernieuwende samenwerkingen geïnitieerd, waaronder de Knowledge Mile, de Digital Society School en Campus Amsterdam. Ook is de Gerrit Rietveld Academie als hogeschoolpartner toegetreden tot dit Centre of Expertise.

CoE Cyber Security

De Haagse Hogeschool

Rutger Leukfeldt – cybersecurity@hhs.nl

www.dehaagsehogeschool.nl/onderzoek/kenniscentra/details/centre-of-expertise-cyber-security

Het in 2015 opgerichte Centre of Expertise Cyber Security richt zich op het verhogen van cybersecurity van organisaties die niet of onvoldoende zijn toegerust op cyberdreigingen. Het beschikt over een sterk (inter)nationaal netwerk en voert met lectoren, (docent)-onderzoekers en studenten hoogwaardig onderzoek uit op meerdere cybersecuritythema's: Cyber Security & Safety, Cyber Security in het mkb en Network & Systems Engineering Cyber Security. Grote bedrijven zijn vaak redelijk in staat hun eigen cyberveiligheid te organiseren. Voor publieke organisaties als waterschappen en ziekenhuizen en het mkb ligt dit anders. Door praktijkgericht onderzoek kunnen wij vooral deze organisaties helpen deze lacune op te vullen. Daarnaast ondersteunt het Centre of Expertise het hoger

onderwijs binnen en buiten de hogeschool door het ontwikkelen van nieuw cybersecurityonderwijs, het geven van specialistische cybersecuritycolleges en het evalueren van cybersecurityonderwijs.

CoE Governance of Urban Transitions i.o.

De Haagse Hogeschool

Henno Theisens – GUTs@hhs.nl

www.dehaagsehogeschool.nl/onderzoek/kenniscentra/details/kenniscentrum-governance-of-urban-transitions

De wereld verstedelijkt snel en steden staan voor grote uitdagingen. Het Centre of Expertise Governance of Urban Transitions (GUTs) voert samen met stedelijke partijen praktijkgericht onderzoek uit naar maatschappelijke vraagstukken en nieuwe vormen van samenwerken. Het Centre stelt zich ten dienste van partijen om hen in de breedst mogelijke zin te ondersteunen met kennis. Onze expertiseterreinen zijn de sociale vraagstukken in de Haagse regio, nieuwe vormen van governance en technologie. We hebben veel ervaring met effectieve vormen van co-creatie. Specifiek hebben onderzoekers van GUTs brede kennis en ervaring op thema's als jeugdhulp, digitale transitie, huisvesting, onderwijs, participatie, publieke dialoog en 'citizen science'.

CoE Healthy Ageing

Hanzehogeschool Groningen

Jeroen Pronk – healthyageing@org.hanze.nl

www.hanze.nl/nld/onderzoek/kenniscentra/hanzehogeschool-centre-of-expertise-healthy-ageing

Het Centre of Expertise Healthy Ageing van de Hanzehogeschool richt zich op ondersteuning van de maatschappelijke- en zorgtransitie in de regio Noord-Nederland door het organiseren, faciliteren en participeren in praktijk georiënteerde, multidisciplinaire onderzoeksprogramma's en ontwikkelen van beeldbepalende ecosystemen rondom de thema's Gezondheid, Leefbaarheid en Preventie. Het Centre werkt daarbij in de driehoek van de zorgpraktijk, onderwijs(ontwikkeling) en praktijkgericht onderzoek in nauwe samenwerking met een netwerk van kennisinstellingen,

overheden, burgers en bedrijfsleven. Ons belang is het toekomstbestendig ontwikkelen van (aankomende) professionals. Onze kracht is het werken vanuit de complexe praktijk en in multidisciplinaire setting. Dit in de vorm van praktijkgeoriënteerde onderzoeks- en innovatieprojecten, innovatiewerkplaatsen zoals bijvoorbeeld de Health Hub Roden.

CoE Inclusiviteit i.o.

Christelijke Hogeschool Windesheim

Derk Jan Kiewiet – dj.kiewiet@windesheim.nl

www.windesheim.nl

Het Centre of Expertise Inclusiviteit is nog in de ontwikkelingsfase. Momenteel is er een portfolioboard Inclusiviteit aan de slag om de veelheid van onderzoeks-accenten op dit thema te bundelen.

CoE Ixperium - leren met ICT

HAN University of Applied Sciences

Marie-Jose Kuypers – mariejose.kuypers@han.nl

www.ixperium.nl

Het Centre of Expertise iXperium draagt bij aan de ontwikkeling van de innovatieve onderwijsregio in Gelderland en omstreken. Het Centre iXperium zet in op onderwijs op maat, waarbij verschillen tussen leerlingen en docenten worden gewaardeerd. Jongeren, leraren en lerarenopleiders beschikken niet vanzelfsprekend over 21ste eeuwse competenties zoals het strategisch en kritisch gebruik kunnen maken van ICT-toepassingen. En dat terwijl ICT-toepassingen steeds meer worden toegepast. Dit vergroot de diversiteit tussen leerlingen en daarmee de noodzaak van onderwijs op maat. iXperium richt zich dan ook op dit 'leren van morgen', door op maat onderwijs, in een regionale netwerkorganisatie van scholen, lerarenopleidingen en onderzoekers. Daarbij maken ze als vanzelfsprekend gebruik van de nieuwste ICT-mogelijkheden.

CoE Krachtige Kernen**HAN University of Applied Sciences**Joke Abbring – krachtigekernen@han.nlwww.specials.han.nl/sites/krachtigekernen

Het HAN Centre of Expertise Krachtige Kernen ondersteunt gemeenten, professionals en burgers bij het zoeken naar nieuwe samenwerkingsvormen. In deze vormen zijn professionals en burgers coproducten van leefbaarheid. Centre of Expertise Krachtige Kernen combineert hierbij expertise op het gebied van zorg en welzijn, ruimtelijke vormgeving en ontwerp en sociale technologie.

CoE Leisure, Tourism & Hospitality, CELTH**Breda University of Applied Sciences (penvoerder)****HZ University of Applied Sciences - NHL Stenden Hogeschool**Menno Stokman – stokman.m@buas.nlwww.celth.nl

CELTH is the only Centre of Expertise in the sector of leisure, tourism and hospitality in the Netherlands. We identify trends and developments in the hospitality sector and initiate cooperation between industry and education. We support market parties, public authorities and destinations with research and help them respond to the challenges of the future based on sustainable strategies.

CoE Maatschappelijke Innovatie**Hogeschool Rotterdam**Carolien Dieleman – EMlopzuid@hr.nlwww.emiopzuid.nl

Rauwe randjes. Een grootstedelijk stadgevoel. Never a dull moment. Maar ook complexe vraagstukken. Dat is Rotterdam-Zuid. Een dynamisch en spannend stuk stad, waar ook grote uitdagingen en kansen liggen. Kortom: Zuid is dé plek voor grootstedelijke en maatschappelijke vernieuwing. Hogeschool Rotterdam heeft het Centre of Expertise Maatschappelijke Innovatie opgericht om de

wicked problems op te pakken. En samen met studenten, docenten en partners van Zuid, te werken aan innovatieve oplossingen voor die uitdagingen. Van schooluitval tot werkloosheid, van overgewicht tot eenzaamheid.

CoE RDM**Hogeschool Rotterdam**Hans Maas – rdmcoe@hr.nlwww.rdmcoe.nl

Bij RDM Centre of Expertise (RDM CoE) werken studenten, docenten en onderzoekers van Hogeschool Rotterdam – vanuit verschillende vakgebieden – samen met ondernemers aan technische innovaties voor haven en stad. Op de campus van RDM Rotterdam is hiervoor een leerwerk omgeving ingericht die lijkt op de praktijk en is voorzien van allerlei faciliteiten. Ook organiseert RDM Centre of Expertise events die jongeren enthousiast maken voor een studie of baan in de techniek. Zo dragen wij bij aan innovatief en toekomstbestendig techniekonderwijs.

CoE Smart Sustainable Cities**Hogeschool Utrecht**Nadia Verdeyen – Nadia.verdeyen@hu.nlwww.smartsustainablecities.nl

Het Centre of Expertise Smart Sustainable Cities is een platform voor het bedrijfsleven, kennisinstellingen en Hogeschool Utrecht waar gezamenlijk vernieuwende producten en diensten worden ontwikkeld die de realisatie van slimme, duurzame en gezonde steden dichterbij brengt. In projecten werken studenten, bedrijven, docenten en onderzoekers samen om nieuwe kennis en inzichten tot toepassing te brengen. Het Centre of Expertise Smart Sustainable Cities richt zich op ondernemers en werknemers uit bedrijven; op (toekomstige) professionals; en op lokaal actieve beleids-makers, bewoners en ondernemers.

CoE Urban Governance and Social Innovation i.o.**Hogeschool van Amsterdam**Stan Majoor – s.j.h.majoor@hva.nlwww.hva.nl/urban-governance

Het Centre of Expertise Urban Governance and Social Innovation onderzoekt, ontwerpt en realiseert sociale innovaties voor grootstedelijke uitdagingen. Studenten en professionals innoveren samen op plekken in de stad en dragen zo bij aan een actieve, inclusieve, vitale en duurzame stad.

CoE Urban Technology i.o.**Hogeschool van Amsterdam**Anderea Haker – a.haker@hva.nlwww.hva.nl/urban-technology

Het Centre of Expertise Urban Technology draagt met praktijkgericht onderzoek bij aan de inzet van techniek voor een leefbare, duurzame en competitieve stad. Het Centre Urban Technology is een erkende en betrouwbare partner voor het oplossen van multidisciplinaire grootstedelijke vraagstukken door de inzet van techniek. We staan bekend om onze expertise op de uitdagingen rondom de thema's Energietransitie, Circulaire Transitie, Connectiviteit & Mobiliteit en Designing Future Cities. Centre of Expertise Urban Technology is een voorbeeld van de wijze waarop de kruisbestuiving tussen onderzoek, onderwijs en de (beroeps)praktijk een bijdrage kan leveren aan de innovatiekracht en leefbaarheid van de regio. De Metropool Regio Amsterdam (MRA) geldt hierbij als ons 'Living lab'; door ons te richten op vragen vanuit de MRA ontwikkelen wij antwoorden die (inter)nationaal toepasbaar zijn.

CoE Urban Vitality i.o.

Hogeschool van Amsterdam

Eric de Leende – e.de.leede@hva.nlwww.hva.nl/urban-vitality

Vanuit de maatschappelijke uitdaging Gezondheid & Zorg en het thema gezondheid: zorg en vitality draagt Urban Vitality bij aan oplossingen van grootstedelijke gezondheidsproblematieken. Wij werken hieraan binnen het fysieke, mentale en sociale domein. Met de ca 20 lectoraten, 4 leerstoelen, circa 50 (docent)promovendi en postdocs wordt structureel gewerkt aan toepassingen van morgen. Dit geldt zowel in de doorwerking in de praktijk als de doorwerking in het onderwijs. Binnen Urban Vitality wordt interdisciplinair samengewerkt in de onderzoeklijnen: topzorg, ziekenhuiszorg, transitie 1e lijns/revalidatie, aangepast bewegen, mensen in beweging, gezondheidsbevordering, (bewegings)onderwijs, sport, talentontwikkeling en topsport. Hierbij wordt gestimuleerd om na te gaan of een werkende toepassing in bijvoorbeeld de topsport ook toepasbaar is in de topzorg en visa versa. Interdisciplinair samenwerken, Artificial Intelligence en ondernemerschap zijn belangrijke bouwstenen waar Urban Vitality meer en meer gebruik van wil maken. Urban Vitality werkt hier uiteraard niet alleen aan. Zij doet dit met vele partners.

CoE Veiligheid i.o.

Avans Hogeschool

Ron Tenge – r.tenge@avans.nlwww.avans.nl/onderzoek/expertisecentra/veiligheid

Het Centre of Expertise Veiligheid kijkt vanuit drie invalshoeken naar veiligheid: een juridische invalshoek met als thema veiligheid en recht. Een sociaal-agogische invalshoek met als thema sociale interventie. En een bestuurlijk-organisatorische invalshoek met aandacht voor de bestuurskundige en organisatiekundige aspecten. Zo wordt veiligheid een gezamenlijk, integraal object van studie. Het Centre of Expertise Veiligheid maakt een vertaling naar de opleidingen die zich voorbereiden op een functie in het betreffende beroepenveld.

CoE Vital Regions i.o.

NHL Stenden Hogeschool

Janneke Metselaar – janneke.metselaar@nhlstenden.comRoland Kuipers – roland.jan.kuipers@nhlstenden.comwww.nhlstenden.com/onderzoek/vital-regions

het Centre of Expertise Vital Regions is aan het gelijknamige NHL Stenden zwaartepunt gekoppeld en beoogt in een quadruple helix samenwerking, met ontwerpgericht onderzoek en transdisciplinaire, multi-level inzet van studenten, docenten en onderzoekers een bijdrage te leveren aan toekomstwaardige veerkrachtige regio's op het terrein van economie, educatie en mens/maatschappij

Colofon



Vereniging Hogescholen
Prinsessegracht 21
2514 AP Den Haag
Telefoon (070)

vereniginghogescholen.nl
@Ver_Hogescholen

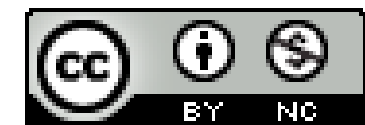


Deze uitgave is tot stand gekomen in samenwerking met Nationaal Regieorgaan Praktijkgericht Onderzoek SIA (Regieorgaan SIA), onderdeel van de Nederlandse Organisatie voor Wetenschappelijke Onderzoek (NWO).

Vormgeving

WIM ontwerpers, Den Haag

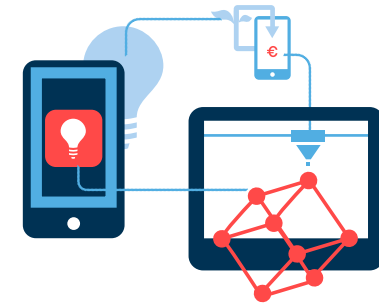
Juli 2020



Download de overzichtskarten (PDF) van de verschillende thema's. De PDF werkt optimaal wanneer deze wordt geopend in Acrobat Reader.

Totaaloverzicht

Atlas Onderzoek met impact



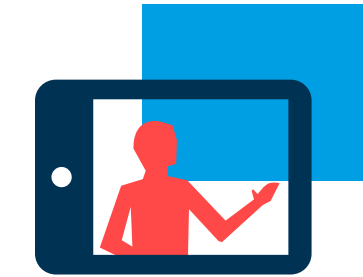
Thema 1

Gezondheid: zorg en vitaliteit



Thema 2

Onderwijs en talentontwikkeling



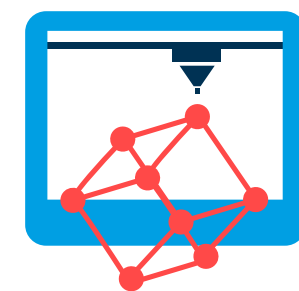
Thema 3

Veerkrachtige samenleving:
in wijk, stad en regio



Thema 4

Slimme technologie en materialen



Thema 5

De gebouwde omgeving:
duurzaam en leefbaar



Thema 6

Duurzaam transport en intelligente
logistiek



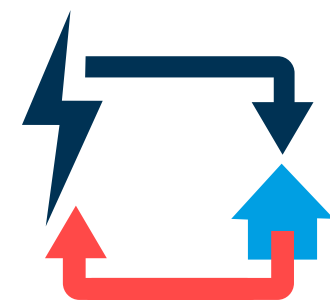
Thema 7

Duurzame landbouw, water- en
voedselvoorziening



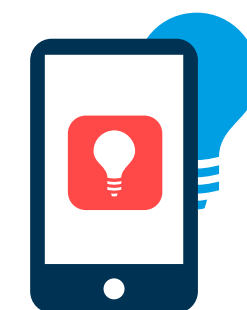
Thema 8

Energie en energievoorziening



Thema 9

Kunst en creatieve industrie



Thema 10

Ondernemen: verantwoord
en vernieuwend

