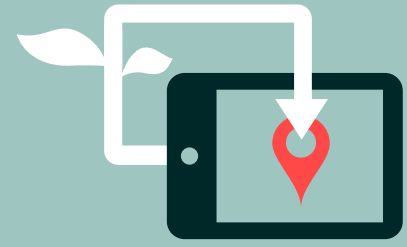


# Atlas Onderzoek met impact

## Thema 6 Duurzaam transport en intelligente logistiek

Met een waarde toevoeging van 55 miljard euro per jaar en ruim 800.000 arbeidsplaatsen levert de logistieke sector een substantiële bijdrage aan de Nederlandse economie. Ook het personenvervoernetwerk (over weg, spoor en water) is een van de meest fijnmazige, maar ook drukste, van Europa. De aard van het goederen- en personenvervoer zal de komende jaren fors wijzigen. De verstedelijking stelt bijvoorbeeld nieuwe eisen aan mobiliteit. Niet voor niets bestaat op dit thema al langere tijd een uitstekende samenwerking tussen de sector en de hogescholen, die hier onderzoek naar doen. Bij duurzame logistiek ligt de focus op CO2 neutraal vervoer van goederen, personen en bederfelijke waar. Hierbij kan gedacht worden aan slimme technische aanpassingen en het efficiënter gebruikmaken van de bestaande infrastructuur door middel van bijvoorbeeld informatiedeling en synchromodaliteit.





## Onderzoek met impact

### Thema 6

# Duurzaam transport en intelligente logistiek

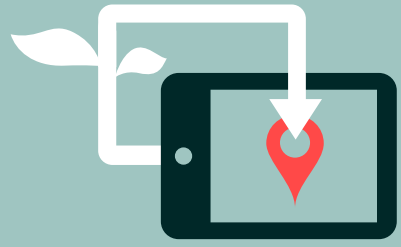
→ [Lectoren](#)

→ [Lectorenplatforms](#)

→ [Centres of Expertise \(CoE\)](#)



- Amsterdamse Hogeschool voor de Kunsten**  
Amsterdam
- Avans Hogeschool**  
Breda
- Breda University of Applied Sciences**  
Breda
- Christelijke Hogeschool Windesheim**  
Zwolle
- De Haagse Hogeschool**  
Den Haag
- Design Academy Eindhoven**  
Eindhoven
- Fontys Hogescholen**  
Eindhoven
- HAN University of Applied Sciences**  
Arnhem
- Hanzehogeschool Groningen**  
Groningen
- Hogeschool Inholland**  
Rotterdam  
Haarlem
- Hogeschool Leiden**  
Leiden
- Hogeschool Rotterdam**  
Rotterdam
- Hogeschool Utrecht**  
Utrecht
- Hogeschool van Amsterdam**  
Amsterdam
- HZ University of Applied Sciences**  
Vlissingen  
Middelburg
- NHL Stenden Hogeschool**  
Leeuwarden
- Saxion Hogeschool**  
Enschede
- Zuyd Hogeschool**  
Heerlen



## Onderzoek met impact

### Thema 6

## Duurzaam transport en intelligente logistiek

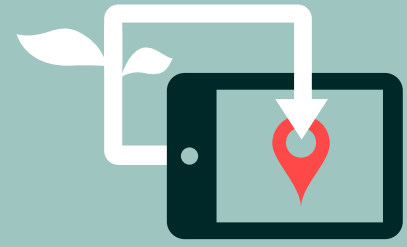
- Lectoren
- Lectorenplatforms
  - Lectorenplatform LOGITIMO
  - Lectorenplatform Veiligheid
- Centres of Expertise (CoE)



- ▲ Lectorenplatform LOGITIMO
- ▲ Lectorenplatform Veiligheid

**Bron:** subsidieregeling 'Platforms voor praktijkgericht onderzoek', Regieorgaan SIA, 2020.

**Noot:** samenstelling van de lectorenplatforms is gebaseerd op de deelnemende hogescholen uit de subsidieaanvraag.



## Onderzoek met impact

### Thema 6

## Duurzaam transport en intelligente logistiek

- Lectoren
- Lectorenplatforms
  - Lectorenplatform LOGITIMO
  - Lectorenplatform Veiligheid
- Centres of Expertise (CoE)



### Lectorenplatform Logistieke Toepassingen In Maatschappelijke Opgaven (LOGITIMO)

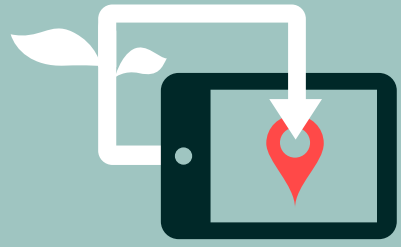
Het platform Logistieke Toepassingen in Maatschappelijke Opgaven (Logitimo) is bij uitstek een open, effectieve en transparante omgeving gebleken voor netwerk- en coalitievorming voor praktijkgericht onderzoek op het gebied van logistiek. Het heeft langs twee lijnen bijgedragen aan focus en massa:

- De ontwikkeling van een overkoepelende onderzoeksvraag, te weten: wat is de rol van de logistiek in een samenleving die (nagenoeg) volledig circulair functioneert?
- Een bijdrage aan internationalisering door het stimuleren van ‘living lab’s’ in het buitenland (China en West-Afrika).

Vele stakeholders zijn hierbij inmiddels betrokken, zowel binnen het hbo als ook in de relatie tussen het hbo, andere kennisinstellingen, bedrijven en overheden. Logitimo is een open omgeving, waar partijen op basis van ‘halen en brengen’ met elkaar samenwerken. Lectoren en andere onderzoekers van hogescholen kunnen elkaar via het platform beter vinden om informatie, c.q. ideeën uit te wisselen en gezamenlijke projecten te ontwikkelen. Daarnaast zal het platform naar verwachting ook steeds meer een goed ‘adres’ voor de ‘buitenwereld’ blijken om met de Logitimo-community (lectoren die bezig zijn met het slim en circulair inrichten van de keten) in contact te komen.

#### Contactpersoon

Nanko Boerma – Stichting Transactieland  
[nanko.boerma@transactieland.nl](mailto:nanko.boerma@transactieland.nl)



## Onderzoek met impact

### Thema 6

## Duurzaam transport en intelligente logistiek

- Lectoren
- Lectorenplatforms
  - Lectorienplatform LOGITIMO
  - Lectorienplatform Veiligheid
- Centres of Expertise (CoE)



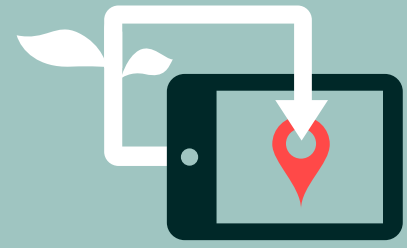
### Lectorenplatform Veiligheid

'Veiligheid' is één van de kernmissies in het nieuwe missiegedreven innovatiebeleid van het kabinet. Een veilige samenleving is ook één van de maatschappelijke uitdagingen waarop praktijkgericht onderzoek volgens de Vereniging Hogescholen moet aansluiten. Binnen hogescholen wordt dan ook over een brede range van disciplines door lectoren en onderzoekers praktijkgericht onderzoek gedaan, dat een bijdrage levert aan veiligheid. Dit lectorenplatform beoogt het kristallisatiepunt te zijn voor de samenwerking op het gebied van praktijkgericht onderzoek van lectoren en onderzoekers binnen het brede domein van veiligheid binnen het hbo. Deelnemers zien het platform als een aanzet voor samenwerking op lange termijn. Ze verwachten in dat kader een gezamenlijk 'Manifest' en een meerjarig onderzoekprogramma te zullen ontwikkelen.

### Contactpersoon

Brenda Groen – Saxion Hogeschool  
[b.h.groen@saxion.nl](mailto:b.h.groen@saxion.nl)



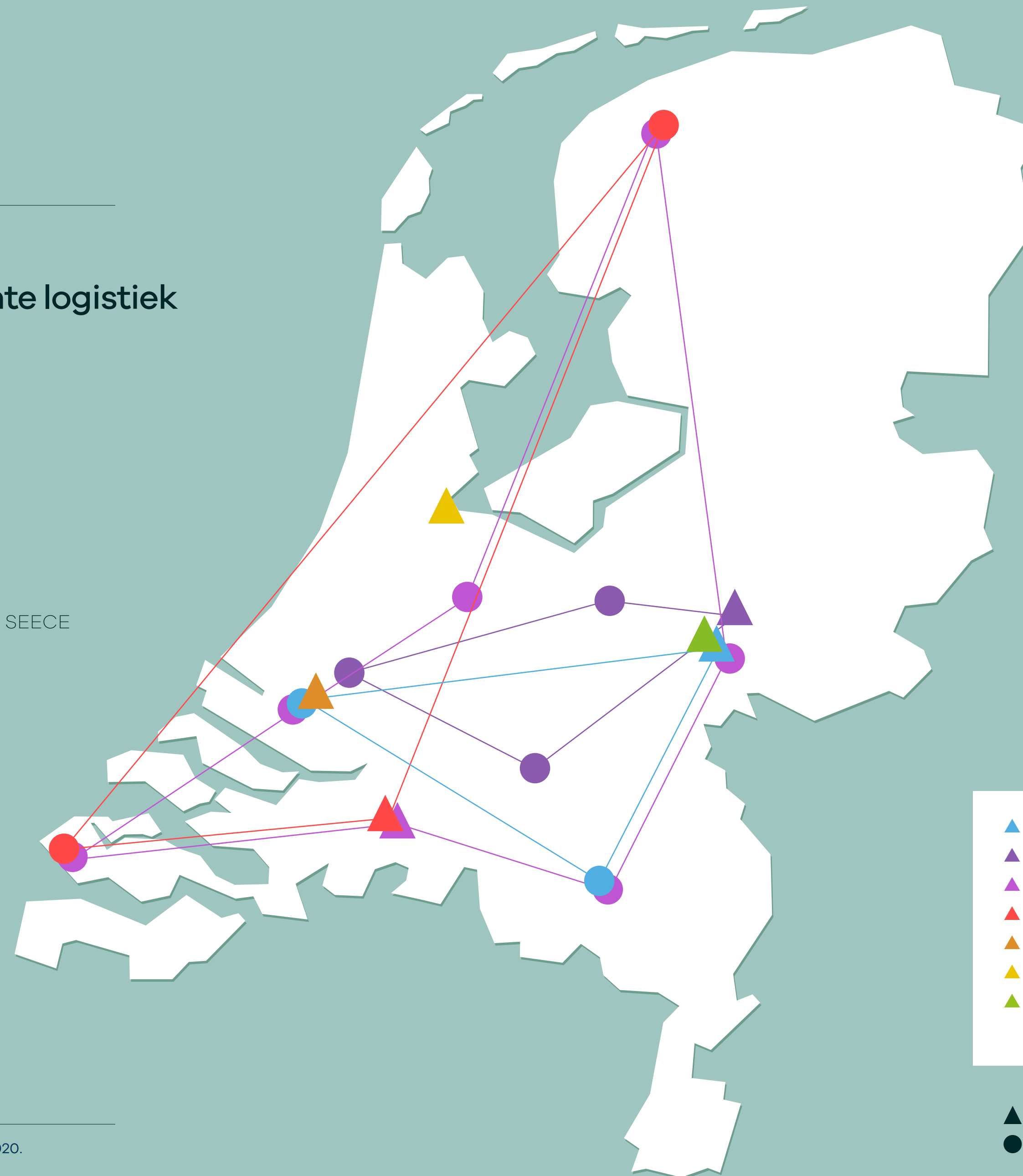


## Onderzoek met impact

### Thema 6

## Duurzaam transport en intelligente logistiek

- Lectoren
- Lectorenplatforms
- Centres of Expertise (CoE)
  - Automotive Centre of Expertise, ACE
  - CoE Groen
  - CoE KennisDC Logistiek
  - CoE Leisure, Tourism & Hospitality, CELTH
  - CoE RDM
  - CoE Urban Technology i.o.
  - Sustainable Electrical Energy Centre of Expertise, SEECE



- ▲ Automotive Centre of Expertise, ACE
- ▲ CoE Groen
- ▲ CoE KennisDC Logistiek
- ▲ CoE Leisure, Tourism & Hospitality, CELTH
- ▲ CoE RDM
- ▲ CoE Urban Technology i.o.
- ▲ Sustainable Electrical Energy Centre of Expertise, SEECE

- ▲ Penvoerder
- Hogeschoolpartner

## Beschrijving Centres of Expertise

### Automotive Centre of Expertise, ACE

HAN University of Applied Sciences (penvoerder)

Fontys Hogescholen – Hogeschool Rotterdam

Kees Slingerland – [info@acemobility.nl](mailto:info@acemobility.nl)

[www.acemobility.nl](http://www.acemobility.nl)

Gespecialiseerd Automotive onderwijs en hoogwaardig toegepast onderzoek spelen een cruciale rol in het verwerven van een sterke positie van de Nederlandse auto-industrie in het High Tech mondiale speelveld. HAN University of Applied Sciences, Fontys Hogescholen en Hogeschool Rotterdam willen met de vorming van het Automotive Centre of Expertise (ACE) samen met het bedrijfsleven een substantiële bijdrage leveren aan zowel de verbetering van de kwaliteit en kwantiteit van de uitstromende studenten als aan het scheppen van een structuur gericht op open innovatie, ondernemerschap en kennisvalorisatie waarin samen met bedrijven duurzaam nieuwe kennis wordt ontwikkeld en toegepast.

### CoE Groen

Van Hall Larenstein University of Applied Sciences (penvoerder)

Aeres Hogeschool – HAS Hogeschool – Hogeschool Inholland

Evelyne van Dongen – [evelyne.vandongen@hvhl.nl](mailto:evelyne.vandongen@hvhl.nl)

[www.groeneco.es.nl](http://www.groeneco.es.nl)

De grote maatschappelijke opgave en het concrete beleid binnen het Groene domein is transitie van de landbouw, gezonde leefomgeving, behoud van natuurwaarde, en daarvoor kennis en innovatie. Onderwijs en praktijkonderzoek zijn in het kader van de kennisdoorwerking en Human Captial Agenda (HCA) essentieel. Centre of Expertise Groen haakt daar op aan met haar missie door onderwijs, onderzoek en beroepspraktijk aan elkaar te verbinden. Met elkaar werken we aan kennisdisseminatie in het Groene domein.

### CoE KennisDC Logistiek

BUAS Breda University of Applied Sciences (penvoerder)

Fontys Hogescholen – HAN University of Applied Sciences -

Hogeschool Rotterdam – Hogeschool Utrecht –

HZ University of Applied Sciences - NHL Stenden Hogeschool

Wim Bens – [w.bens@kennisdclogistiek.nl](mailto:w.bens@kennisdclogistiek.nl)

[www.kennisdclogistiek.nl](http://www.kennisdclogistiek.nl)

Het Centre of Expertise KennisDC Logistiek maakt logistieke kennis en logistieke professionals voor het MKB in Nederland vindbaar. Zeven partners bundelen hun krachten in het landelijke netwerk KennisDC Logistiek. Iedere regio heeft een groot netwerk van ondernemingen, overheden, onderwijs- en onderzoeksorganisaties. Slimme onderlinge samenhang en samenwerking staat centraal in dit publiek- private samenwerkingsverband.

### CoE Leisure, Tourism & Hospitality, CELTH

Breda University of Applied Sciences (penvoerder)

HZ University of Applied Sciences - NHL Stenden Hogeschool

Menno Stokman – [stokman.m@buas.nl](mailto:stokman.m@buas.nl)

[www.celth.nl](http://www.celth.nl)

CELTH is the only Centre of Expertise in the sector of leisure, tourism and hospitality in the Netherlands. We identify trends and developments in the hospitality sector and initiate cooperation between industry and education. We support market parties, public authorities and destinations with research and help them respond to the challenges of the future based on sustainable strategies.

### CoE RDM

Hogeschool Rotterdam

Hans Maas – [rdmcoe@hr.nl](mailto:rdmcoe@hr.nl)

[www.rdmcoe.nl](http://www.rdmcoe.nl)

Bij RDM Centre of Expertise (RDM CoE) werken studenten, docenten en onderzoekers van Hogeschool Rotterdam – vanuit verschillende vakgebieden – samen met ondernemers aan technische innovaties voor haven en stad. Op de campus van RDM Rotterdam is hiervoor een leerwerk omgeving ingericht die lijkt op de praktijk en is voorzien van allerlei faciliteiten. Ook organiseert RDM Centre of Expertise events die jongeren enthousiast maken voor een studie of baan in de techniek. Zo dragen wij bij aan innovatief en toekomstbestendig techniekonderwijs.

### CoE Urban Technology i.o.

Hogeschool van Amsterdam

Anderea Haker – [a.haker@hva.nl](mailto:a.haker@hva.nl)

[www.hva.nl/urban-technology](http://www.hva.nl/urban-technology)

Het Centre of Expertise Urban Technology draagt met praktijkgericht onderzoek bij aan de inzet van techniek voor een leefbare, duurzame en competitieve stad. Het Centre Urban Technology is een erkende en betrouwbare partner voor het oplossen van multidisciplinaire grootstedelijke vraagstukken door de inzet van techniek. We staan bekend om onze expertise op de uitdagingen rondom de thema's Energietransitie, Circulaire Transitie, Connectiviteit & Mobiliteit en Designing Future Cities. Centre of Expertise Urban Technology is een voorbeeld van de wijze waarop de kruisbestuiving tussen onderzoek, onderwijs en de (beroeps)praktijk een bijdrage kan leveren aan de innovatiekracht en leefbaarheid van de regio. De Metropool Regio Amsterdam (MRA) geldt hierbij als ons 'Living lab'; door ons te richten op vragen vanuit de MRA ontwikkelen wij antwoorden die (inter)nationaal toepasbaar zijn.

## **Sustainable Electrical Energy Centre of Expertise, SEECE**

**HAN University of Applied Sciences**

Tinus Hammink – [Tinus.Hammink@han.nl](mailto:Tinus.Hammink@han.nl)

[www.seece.nl](http://www.seece.nl)

---

Er is een transitie noodzakelijk van een fossiele naar een duurzame energievoorziening. In het nationaal klimaatakkoord zijn daartoe heldere doelstellingen geformuleerd voor 2030 en 2050, ook ten aanzien van de arbeidscapaciteit die daarvoor kwantitatief en kwalitatief nodig is. Het Sustainable Electrical Energy Centre of Expertise (SEECE) werkt al sinds 2013 aan deze maatschappelijke opgave als samenwerkingsverband van bedrijven/instellingen en de het onderwijs en onderzoek van de HAN University of Applied Sciences. De focus van SEECE ligt op de betrouwbaarheid en de betaalbaarheid van de elektriciteitsvoorziening tijdens deze transitie naar duurzame energie. De vraagstukken in deze energietransitie leveren technische en maatschappelijke uitdagingen op, die vragen om nieuwe energiesystemen en hun integratie. Innovaties moeten immers aan de ene kant technische problemen oplossen, maar ook bijdragen aan de betrouwbaarheid en betaalbaarheid van de elektriciteitsvoorziening. De resultaten van energieonderzoek met en voor bedrijven vloeien daarbij terug in het onderwijs van de HAN University of Applied Sciences. Van de 13 meerjarige missiegedreven innovatie programma's (MMIP) zijn er tenminste 4 waar SEECE een belangrijke bijdrage aan kan/ gaat leveren.



# Colofon



Vereniging Hogescholen  
Prinsessegracht 21  
2514 AP Den Haag  
Telefoon (070)

vereniginghogescholen.nl  
@Ver\_Hogescholen

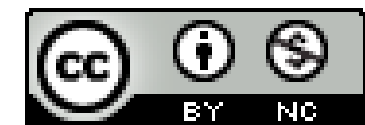


Deze uitgave is tot stand gekomen in samenwerking met Nationaal Regieorgaan Praktijkgericht Onderzoek SIA (Regieorgaan SIA), onderdeel van de Nederlandse Organisatie voor Wetenschappelijke Onderzoek (NWO).

## Vormgeving

WIM ontwerpers, Den Haag

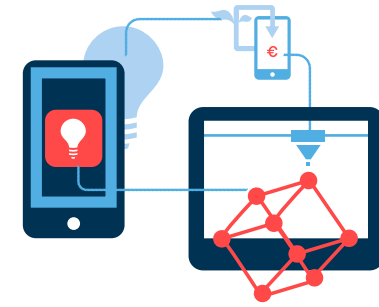
Juli 2020



Download de overzichtskarten (PDF) van de verschillende thema's. De PDF werkt optimaal wanneer deze wordt geopend in Acrobat Reader.

### Totaaloverzicht

Atlas Onderzoek met impact



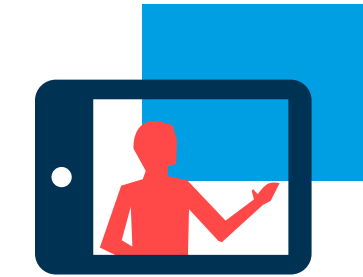
### Thema 1

Gezondheid: zorg en vitaliteit



### Thema 2

Onderwijs en talentontwikkeling



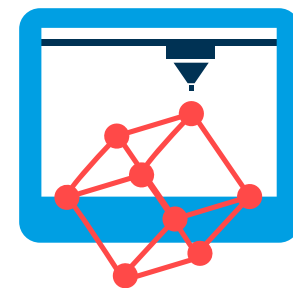
### Thema 3

Veerkrachtige samenleving:  
in wijk, stad en regio



### Thema 4

Slimme technologie en materialen



### Thema 5

De gebouwde omgeving:  
duurzaam en leefbaar



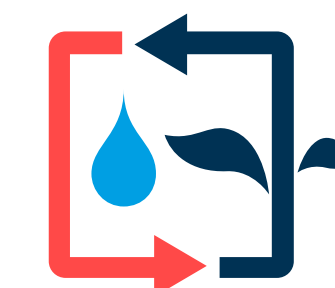
### Thema 6

Duurzaam transport en intelligente  
logistiek



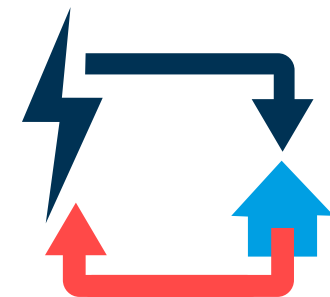
### Thema 7

Duurzame landbouw, water- en  
voedselvoorziening



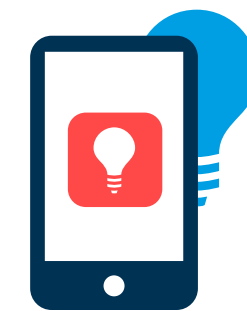
### Thema 8

Energie en energievoorziening



### Thema 9

Kunst en creatieve industrie



### Thema 10

Ondernemen: verantwoord  
en vernieuwend

