

# Atlas Onderzoek met impact

## Thema 10 Ondernemen: verantwoord en vernieuwend

De economische crisis heeft het belang van ondernemerschap nog eens versterkt en inmiddels wordt breed erkend dat goed en verantwoord ondernemen cruciaal is voor een gezonde economische dynamiek die aan de eisen van duurzaamheid voldoet. Echter, programma's en methoden om die ondernemers op te leiden bestaan op dit moment nog onvoldoende. Hogescholen kunnen de behoefte aan onderwijs en onderzoeksprogramma's die focussen op de specifieke identiteit van de ondernemer als veranderaar, ontwikkelaar en aanjager van innovatie en co-creatie, invullen. Het gaat daarbij om innovatief ondernemerschap, duurzaam ondernemerschap en sociaal ondernemerschap. Dit soort ondernemerschap (regie over eigen werk en inkomen) vraagt onderzoek naar de 21st century skills.



Dit bestand opent automatisch in uw browser. De interactiviteit wordt hierin waarschijnlijk niet volledig ondersteund.  
**Voor het beste resultaat opent u het document in Acrobat Reader.**



## Onderzoek met impact

### Thema 10

## Ondernemen: verantwoord en vernieuwend

→ [Lectoren](#)

→ [Lectorenplatforms](#)

→ [Centres of Expertise \(CoE\)](#)



- ▲ **Aeres Hogeschool**  
Dronten  
Wageningen
- ▲ **ArtEZ hogeschool voor de kunsten**  
Arnhem
- ▲ **Avans Hogeschool**  
Breda
- ▲ **Breda University of Applied Sciences**  
Breda
- ▲ **Christelijke Hogeschool Ede**  
Ede
- ▲ **Christelijke Hogeschool Windesheim**  
Zwolle
- ▲ **Almere**
- ▲ **De Haagse Hogeschool**  
Den Haag
- ▲ **Fontys Hogescholen**  
Eindhoven  
Venlo
- ▲ **HAN University of Applied Sciences**  
Arnhem  
Nijmegen
- ▲ **Hanzehogeschool Groningen**  
Groningen
- ▲ **HAS Hogeschool**  
Den Bosch
- ▲ **Hogeschool Inholland**  
Rotterdam  
Alkmaar  
Delft  
Den Haag  
Haarlem
- ▲ **Hogeschool Leiden**  
Leiden
- ▲ **Hogeschool Rotterdam**  
Rotterdam
- ▲ **Hogeschool Utrecht**  
Utrecht
- ▲ **Hogeschool van Amsterdam**  
Amsterdam
- ▲ **Hogeschool Viaa**  
Zwolle
- ▲ **Hogeschool voor de Kunsten Utrecht**  
Utrecht
- ▲ **Hotelschool The Hague**  
Amsterdam
- ▲ **HZ University of Applied Sciences**  
Vlissingen
- ▲ **NHL Stenden Hogeschool**  
Leeuwarden
- ▲ **Saxion Hogeschool**  
Enschede  
Deventer
- ▲ **Van Hall Larenstein University of Applied Sciences**  
Velp
- ▲ **Zuyd Hogeschool**  
Heerlen  
Sittard  
Maastricht



## Onderzoek met impact

### Thema 10

## Ondernemen: verantwoord en vernieuwend

- Lectoren
- Lectorenplatforms
  - Lectorenplatform Breed Platform Arbeid
  - Lectorenplatform Circulaire Economie
  - Lectorenplatform LOGITIMO
  - Lectorenplatform Netwerk Applied Design Research (NADR)
  - Lectorenplatform Retail Innovation Platform
- Centres of Expertise (CoE)



- ▲ Lectorenplatform Breed Platform Arbeid
- ▲ Lectorenplatform Circulaire Economie
- ▲ Lectorenplatform LOGITIMO
- ▲ Lectorenplatform Netwerk Applied Design Research (NADR)
- ▲ Lectorenplatform Retail Innovation Platform

**Bron:** subsidieregeling 'Platforms voor praktijkgericht onderzoek', Regieorgaan SIA, 2020.

**Noot:** samenstelling van de lectorenplatforms is gebaseerd op de deelnemende hogescholen uit de subsidieaanvraag.



## Onderzoek met impact

### Thema 10

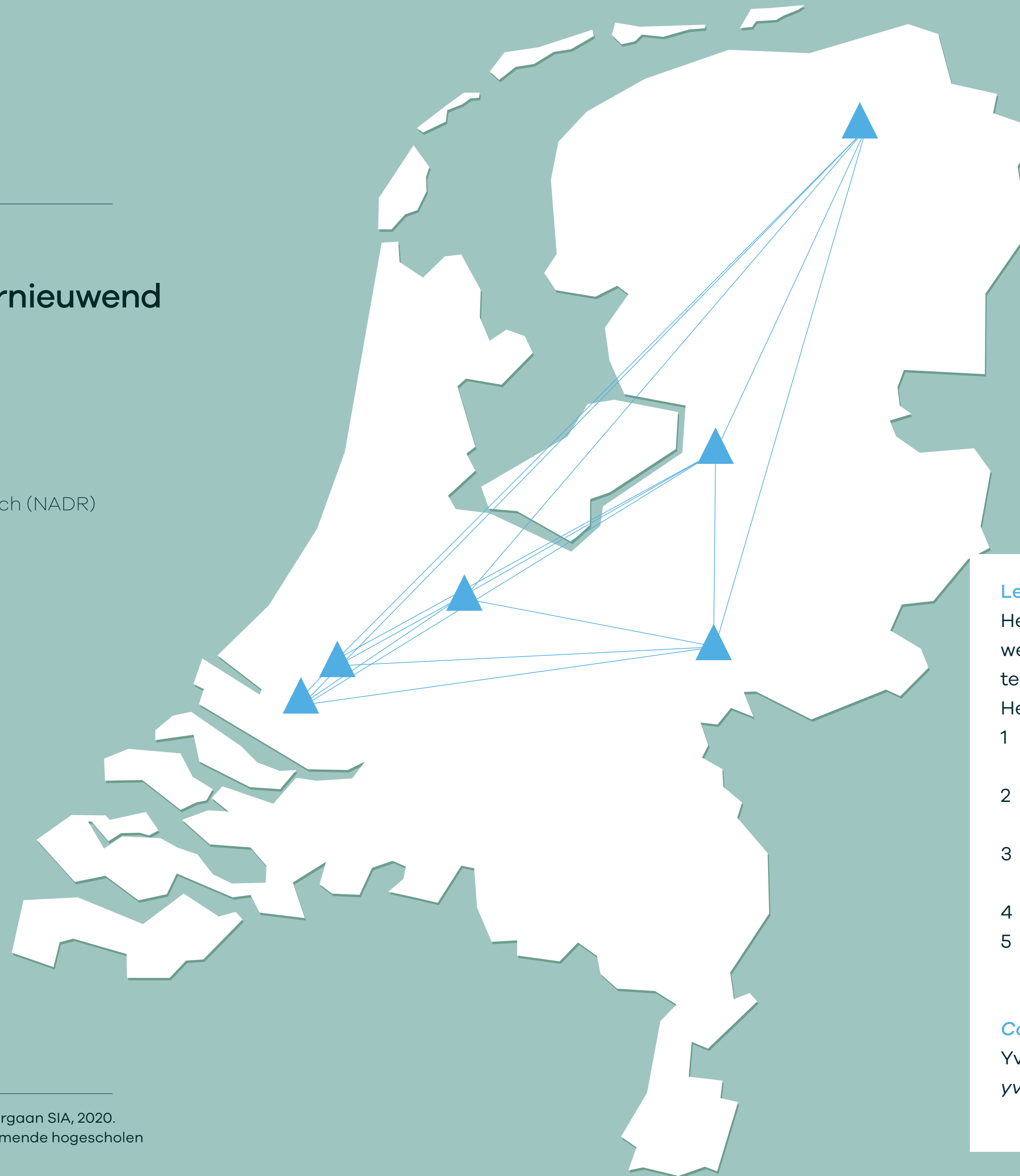
## Ondernemen: verantwoord en vernieuwend

### → Lectoren

### → Lectorenplatforms

- Lectorenplatform Breed Platform Arbeid
- Lectorenplatform Circulaire Economie
- Lectorenplatform LOGITIMO
- Lectorenplatform Netwerk Applied Design Research (NADR)
- Lectorenplatform Retail Innovation Platform

### → Centres of Expertise (CoE)



### Lectorenplatform Breed Platform Arbeid

Het platform stimuleert samenwerking tussen lectoren en met het werkveld. Uitgangspunt is dat werk belangrijk is om als individu zinvol te kunnen deelnemen aan onze participatiemaatschappij.

Het platform kent meerdere aandachtsgebieden, waaronder:

- 1 Arbeidsparticipatie van mensen met een kwetsbare positie op de arbeidsmarkt (inclusieve arbeidsmarkt);
- 2 Baanonzekerheid door toenemende digitalisering/robotisering in combinatie met flexibilisering;
- 3 Verschuivingen door demografische veranderingen en veranderende vraag, bijv. tekorten bij techniek en ICT;
- 4 Belang van leven lang leren en mobiliteit;
- 5 Toename aantal werkenden met één of meer chronische aandoeningen, inclusief stress-/burn-out klachten.

### Contactpersoon

Yvonne Heerkens - HAN University of Applied Science  
[yvonne.heerkens@han.nl](mailto:yvonne.heerkens@han.nl)



## Onderzoek met impact

### Thema 10

## Ondernemen: verantwoord en vernieuwend

### → Lectoren

### → Lectorenplatforms

- Lectorenplatform Breed Platform Arbeid
- Lectorenplatform Circulaire Economie
- Lectorenplatform LOGITIMO
- Lectorenplatform Netwerk Applied Design Research (NADR)
- Lectorenplatform Retail Innovation Platform

### → Centres of Expertise (CoE)



### Lectorenplatform Circulaire Economie

Het lectorenplatform Circulaire Economie ontstond in 2017 uit de behoefte om een podium te hebben voor kennisuitwisseling en samenwerking in een tot dan toe versnipperd onderzoeksveld. Het platform is hierin geslaagd maar ziet nog volop mogelijkheden om haar rol te versterken. De focus ligt in de deze fase op het hebben van impact via concrete projecten, in grotere programma's en door verbindingen met nieuwe partijen. We investeren in het (door)ontwikkelen van methodieken, instrumenten en tools - zoals circulaire business modellen, meervoudige waardenmodellen, circulaire financieringswijzers en circulaire scorecards. Deze testen we in 'living lab'-achtige settingen. Avans en Het Groene Brein zorgen wederom voor de aansturing. De samenwerking wordt uitgebreid door samen te werken met andere lectorenplatforms, waaronder Logistiek, Biobased Economy en Urban Energy en NADR (creatieve industrie). Samenwerking biedt mogelijkheden voor crossovers in onderzoek en versterkt de kennisbasis. Het platform staat zo voor stevige kennisdisseminatie naar onderwijs en praktijk.

### Contactpersoon

Han van Son – Avans Hogeschool  
[jwa.vanson@avans.nl](mailto:jwa.vanson@avans.nl)



## Onderzoek met impact

### Thema 10

## Ondernemen: verantwoord en vernieuwend

- Lectoren
- Lectorenplatforms
  - Lectorenplatform Breed Platform Arbeid
  - Lectorenplatform Circulaire Economie
  - Lectorenplatform LOGITIMO
  - Lectorenplatform Netwerk Applied Design Research (NADR)
  - Lectorenplatform Retail Innovation Platform
- Centres of Expertise (CoE)



### Lectorenplatform Logistieke Toepassingen In Maatschappelijke Opgaven (LOGITIMO)

Het platform Logistieke Toepassingen in Maatschappelijke Opgaven (Logitimo) is bij uitstek een open, effectieve en transparante omgeving gebleken voor netwerk- en coalitievorming voor praktijkgericht onderzoek op het gebied van logistiek. Het heeft langs twee lijnen bijgedragen aan focus en massa:

- De ontwikkeling van een overkoepelende onderzoeksvraag, te weten: wat is de rol van de logistiek in een samenleving die (nagenoeg) volledig circulair functioneert?
- Een bijdrage aan internationalisering door het stimuleren van 'living lab's' in het buitenland (China en West-Afrika).

Vele stakeholders zijn hierbij inmiddels betrokken, zowel binnen het hbo als ook in de relatie tussen het hbo, andere kennisinstellingen, bedrijven en overheden. Logitimo is een open omgeving, waar partijen op basis van 'halen en brengen' met elkaar samenwerken. Lectoren en andere onderzoekers van hogescholen kunnen elkaar via het platform beter vinden om informatie, c.q. ideeën uit te wisselen en gezamenlijke projecten te ontwikkelen. Daarnaast zal het platform naar verwachting ook steeds meer een goed 'adres' voor de 'buitenwereld' blijken om met de Logitimo-community (lectoren die bezig zijn met het slim en circulair inrichten van de keten) in contact te komen.

#### Contactpersoon

Nanko Boerma – Stichting Transactieland  
[nanko.boerma@transactieland.nl](mailto:nanko.boerma@transactieland.nl)



## Onderzoek met impact

### Thema 10

## Ondernemen: verantwoord en vernieuwend

- Lectoren
- Lectorenplatforms
  - Lectorenplatform Breed Platform Arbeid
  - Lectorenplatform Circulaire Economie
  - Lectorenplatform LOGITIMO
  - Lectorenplatform Netwerk Applied Design Research (NADR)
  - Lectorenplatform Retail Innovation Platform
- Centres of Expertise (CoE)



### Lectorenplatform Netwerk Applied Design Research (NADR)

Door het bundelen van ontwerpgerichte lectoraten uit verschillende hogescholen is een gremium gecreëerd dat de gezamenlijke noemer 'Applied Design Research' op de kaart heeft kunnen zetten. Door zich vanuit gezamenlijkheid onder andere te presenteren op de Dutch Design Week heeft Applied Design Research in Nederland inhoud en gezicht gekregen als een waardevolle aanvulling op het bestaande ecosysteem rond toegepast en praktijkgericht onderzoek. Door juist die samenhang tussen lectoren te benadrukken en van daaruit te acteren is 'Applied Design Research' een aspect binnen de Nederlandse onderzoeksagenda geworden. Dat is een goede, maar slechts een eerste stap. De tweede stap is, naast doorgaan met verdieping van het onderwerp, het verankeren van het netwerk in de bredere onderzoekswereld door verbinden met andere thema's en sectoren via cross-over samenwerking. Belangrijk daarvoor is dat we Applied Design Research als onderzoeksmethodologie kwalitatief goed kunnen definiëren, dat we de impact ervan zichtbaar kunnen maken en dat we de gewenste en noodzakelijke cross-over netwerken beter ontwikkelen.

### Contactpersoon

Ina Wijkstra – Saxion Hogeschool  
[h.wijkstra@saxion.nl](mailto:h.wijkstra@saxion.nl)



## Onderzoek met impact

### Thema 10

## Ondernemen: verantwoord en vernieuwend

- Lectoren
- Lectorenplatforms
  - Lectorenplatform Breed Platform Arbeid
  - Lectorenplatform Circulaire Economie
  - Lectorenplatform LOGITIMO
  - Lectorenplatform Netwerk Applied Design Research (NADR)
  - Lectorenplatform Retail Innovation Platform
- Centres of Expertise (CoE)



### Retail Innovation Platform

De economische en maatschappelijke betekenis van retail voor Nederland is groot. Tegelijkertijd is het een sector die sterk in ontwikkeling is. Door technologische, duurzame, sociaal-culturele en demografische ontwikkelingen staan veel winkeliers en andere stakeholders, zoals gemeenten, de vastgoedsector en toeleveranciers, voor belangrijke uitdagingen. Innovatie in de retail sector is noodzakelijk om deze uitdagingen het hoofd te bieden. Het Retail Innovation Platform bundelt, coördineert en voert nieuw praktijkgericht onderzoek uit dat retailers en andere stakeholders waardevolle inzichten geeft om te innoveren. Bij het platform zijn 18 onderzoeksgroepen van 15 hogescholen en universiteiten in Nederlanden en België aangesloten, die onderzoek doen naar retail innovatie. Samenwerking met geassocieerde partners, zoals TKI CLICKNL, de nationale Retailagenda, ShoppingTomorrow, branche- en belangenorganisaties als INretail, Thuiswinkel.org en Platform de Nieuwe Winkelstraat, vergemakkelijkt de doorwerking van de onderzoeksresultaten naar de sector.

### Contactpersoon

Jesse Weltevreden – Hogeschool van Amsterdam  
[j.w.j.weltevreden@hva.nl](mailto:j.w.j.weltevreden@hva.nl)



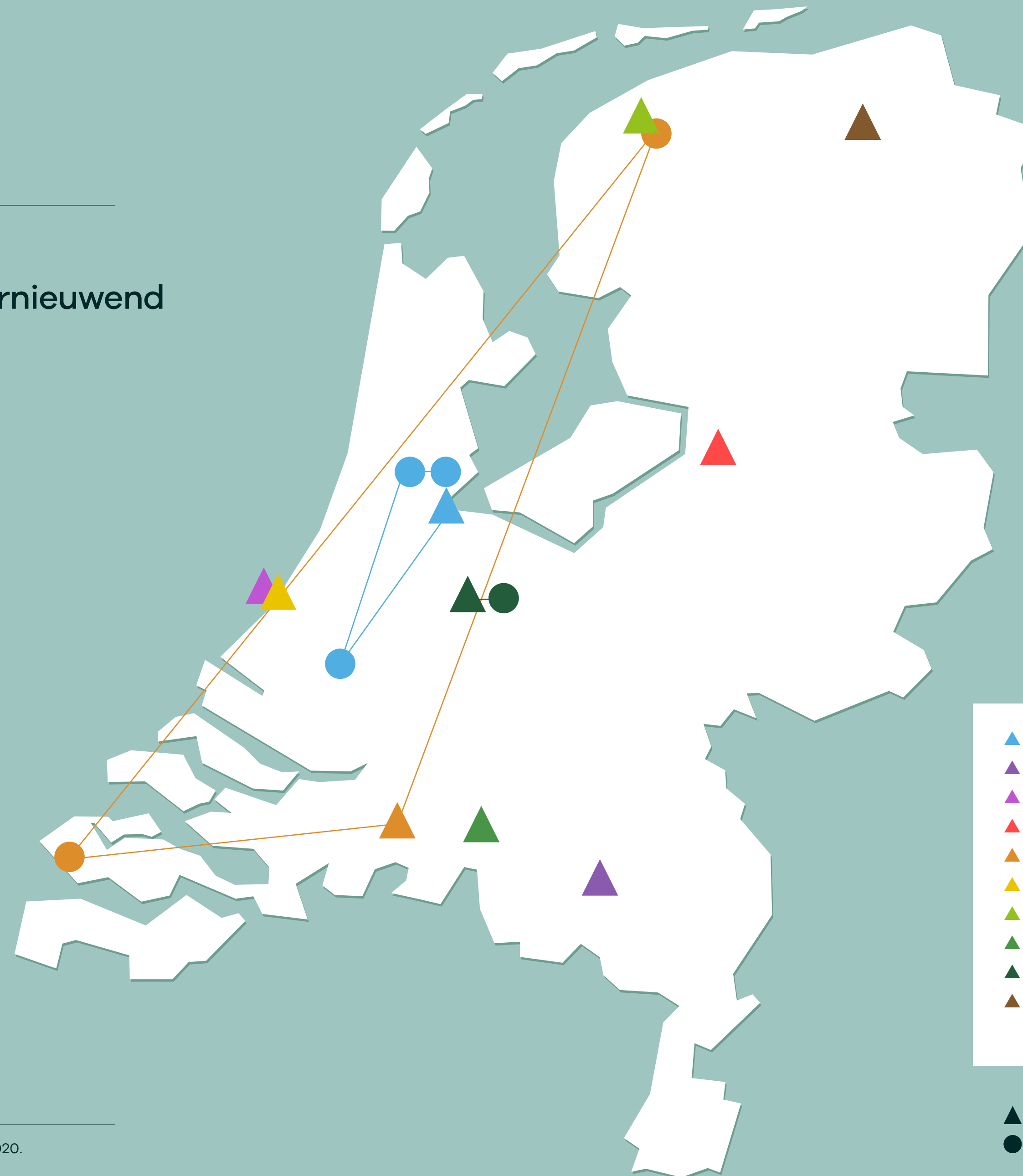


## Onderzoek met impact

### Thema 10

## Ondernemen: verantwoord en vernieuwend

- Lectoren
- Lectorenplatforms
- Centres of Expertise (CoE)
  - CoE Amsterdam Creative Industries Network
  - CoE Circulaire Transitie i.o.
  - CoE Digital Operations & Finance i.o.
  - CoE Familiebedrijven i.o.
  - CoE Leisure, Tourism & Hospitality, CELTH
  - CoE Mission Zero i.o.
  - CoE Service Economy i.o.
  - CoE Sustainable Business i.o.
  - CoE U-Create
  - Marjan van Os Centre of Expertise Ondernemen



- ▲ CoE Amsterdam Creative Industries Network
- ▲ CoE Circulaire Transitie i.o.
- ▲ CoE Digital Operations & Finance i.o.
- ▲ CoE Familiebedrijven i.o.
- ▲ CoE Leisure, Tourism & Hospitality, CELTH
- ▲ CoE Mission Zero i.o.
- ▲ CoE Service Economy i.o.
- ▲ CoE Sustainable Business i.o.
- ▲ CoE U-Create
- ▲ Marjan van Os Centre of Expertise Ondernemen

- ▲ Penvoerder
- Hogeschoolpartner

## Beschrijving Centres of Expertise

### CoE Amsterdam Creative Industries Network (ACIN)

Hogeschool van Amsterdam (penvoerder)

Amsterdamse Hogeschool voor de Kunsten - Gerrit Rietveld Academie - Hogeschool Inholland

Dominique van Ratingen – [d.m.c.van.ratingen@hva.nl](mailto:d.m.c.van.ratingen@hva.nl)

[amsterdamcreativeindustries.nl](http://amsterdamcreativeindustries.nl)

Amsterdam Creative Industries Network (ACIN) is het landelijke Centre of Expertise voor de creatieve industrie en digitale technologiesector, en is in 2013 opgericht door de Hogeschool van Amsterdam, de Amsterdamse Hogeschool voor de Kunsten en Hogeschool Inholland. Sinds de oprichting heeft ACIN vernieuwende samenwerkingen geïnitieerd, waaronder de Knowledge Mile, de Digital Society School en Campus Amsterdam. Ook is de Gerrit Rietveld Academie als hogeschoolpartner toegetreden tot dit Centre of Expertise.

### CoE Circulaire Transitie i.o.

Fontys Hogescholen

Fons Claessen – [FECT@fontys.nl](mailto:FECT@fontys.nl)

[fontys.nl/Innovatie-en-onderzoek/Expertisecentra/Expertisecentrum-voor-Circulaire-Transitie.htm](http://fontys.nl/Innovatie-en-onderzoek/Expertisecentra/Expertisecentrum-voor-Circulaire-Transitie.htm)

Het Centre of Expertise Circulaire Transitie heeft de ambitie om het kenniscentrum voor de circulaire economie en energietransitie in Noord-Brabant en Zuid-Nederland te zijn. We voeren praktijkgericht onderzoek uit naar voor de overgang van een lineaire naar een circulaire economie en de energietransitie. Dit doen we niet alleen. Wij werken samen met (regionale) bedrijven, maatschappelijke organisaties, overheden en consumenten. Juist door samen te werken, kennis te delen en toe te passen, creëer je nieuwe samenwerkingsverbanden waarbinnen circulariteit kan opbloeien.

### CoE Digital Operations & Finance i.o.

De Haagse Hogeschool

Margot Custers (secretariaat) – [dof@hhs.nl](mailto:dof@hhs.nl)

[www.dehaagsehogeschool.nl/onderzoek/kenniscentra/details/digital-operations-and-finance](http://www.dehaagsehogeschool.nl/onderzoek/kenniscentra/details/digital-operations-and-finance)

De rol van technologie in het bedrijfsleven en de samenleving blijft groeien. Nog nooit hadden we zo veel data en rekenkracht tot onze beschikking. Tegelijkertijd staan we voor een grote uitdaging om onze economie ecologisch én sociaal duurzaam te maken. Het Centre of Expertise Digital Operations & Finance onderzoekt hoe we data en digitale technologie kunnen inzetten voor een duurzame economie. We onderzoeken hoe processen beter ingericht kunnen worden en hoe we daarbij data kunnen koppelen. Hoe we de effecten van keuzes die een onderneming maakt, inzichtelijk kunnen krijgen. We bieden (netwerken van) organisaties een 'ketenbenadering' waarbinnen kennis over nieuwe technologieën, financiële systemen, veranderende organisaties en het meten aan mens, machine en organisaties kan worden ingezet.

### CoE Familiebedrijven i.o.

Christelijke Hogeschool Windesheim

Ilse Matser – [ia.matser@windesheim.nl](mailto:ia.matser@windesheim.nl)

[www.windesheim.nl](http://www.windesheim.nl)

Het Centre of Expertise Familiebedrijven wil de ondernemende kracht van familiebedrijven versterken door kennisontwikkeling en kennisvalorisatie vanuit verschillende onderzoeksperspectieven.

### CoE Leisure, Tourism & Hospitality, CELTH

Breda University of Applied Sciences (penvoerder)

HZ University of Applied Sciences - NHL Stenden Hogeschool

Menno Stokman – [stokman.m@buas.nl](mailto:stokman.m@buas.nl)

[www.celth.nl](http://www.celth.nl)

CELTH is the only Centre of Expertise in the sector of leisure, tourism and hospitality in the Netherlands. We identify trends and developments in the

hospitality sector and initiate cooperation between industry and education. We support market parties, public authorities and destinations with research and help them respond to the challenges of the future based on sustainable strategies.

### CoE Mission Zero i.o.

De Haagse Hogeschool

Christine De Lille – [mission-zero@hhs.nl](mailto:mission-zero@hhs.nl)

[www.dehaagsehogeschool.nl/onderzoek/kenniscentra/details/kenniscentrum-mission-zero](http://www.dehaagsehogeschool.nl/onderzoek/kenniscentra/details/kenniscentrum-mission-zero)

Centre of Expertise Mission Zero wil een economie realiseren die draait op duurzame energie en herbruikbare grondstoffen en materialen. Multidisciplinair onderzoek is bij het zoeken naar oplossingen noodzakelijk. We kiezen daarom voor een integrale aanpak op technologisch, economisch, maatschappelijk en bestuurlijk gebied. In het Centre of Expertise bundelen we de expertise van vier lectoraten: Energy in Transition, Circular Business, Urban Metabolism en Innovation Networks. We zoeken de grensvlakken op en maken samen het verschil. Zo ontstaat een andere manier van handelen.

### CoE Service Economy i.o.

NHL Stenden Hogeschool

Falco de Klerk Wolters, Diana Leigh – [diana.leigh@nhlstenden.com](mailto:diana.leigh@nhlstenden.com)

[www.nhlstenden.nl](http://www.nhlstenden.nl)

In het Centre of Expertise Service Economy worden in co-creatie uitdagingen van ondernemers in de bredere gastvrijheids-, Retail en creative business sectoren (service economy) aangegaan. Hierdoor worden oplossingen, producten en adviezen vanuit de perspectieven en kennis van de verschillende betrokken opleidingen bedacht. Deze creëren of leiden tot betekenisvolle ervaringen (meaningful experiences) binnen de relevante service economy in de gastvrijheids-, creative business en retail sectoren.

**CoE Sustainable Business i.o.**

Avans Hogeschool

Yvonne Kanters – [aywm.kanters@avans.nl](mailto:aywm.kanters@avans.nl)[www.avans.nl/onderzoek/expertisecentra/sustainable-business](http://www.avans.nl/onderzoek/expertisecentra/sustainable-business)

---

Het Centre of Expertise Sustainable Business draagt bij aan een duurzaam ondernemende samenleving in het algemeen en de ontwikkeling van een duurzame economie in het bijzonder. Ons onderzoek richt zich op de regionale, nationale en internationale bedrijven en (maatschappelijke) organisaties. Zo zijn wij betrokken bij regionale en ook grensoverschrijdende onderzoeksprojecten. Het streven naar een duurzame samenleving houdt niet op bij de Nederlandse grens. Het Centre of Expertise Sustainable Business wil met zijn activiteiten een directe en een indirecte impact realiseren voor een duurzame economie en maatschappij.

**CoE U-Create**

Hogeschool Utrecht (penvoerder)

Hogeschool voor de Kunsten Utrecht

Walter Amerika – [info@ucreate.nl](mailto:info@ucreate.nl)[ucreate-weconnect.nl](http://ucreate-weconnect.nl)

---

U CREATE Centre of Expertise Future Health Design, verbindt het aanbod van kennis en methoden uit de creatieve industrie aan de vraag om verandering en vernieuwing in zorg en welzijn. Door middel van innovatieversnelling, kennisontwikkeling en talentpromotie, ondersteunen we zorg- en creatieve professionals om te werken aan nieuwe of verbeterde producten, diensten en ervaringen. Altijd ontwikkeld vanuit het perspectief en het belang van de patiënt, de burger of de zorgconsument. Dat doen we in de regio Utrecht, waar we participeren in de City Deal Health Hub en Uzelf, maar ook landelijk met de topsectoren Creatieve Industrie en Life Sciences & Health. Internationaal maken we ons hard voor de exportwaarde van toegepaste creativiteit onder de naam Dutch Health Design.

**Marjan van Os Centre of Expertise Ondernemen**

Hanzehogeschool Groningen

Hugo Velthuisen – [ondernemen@org.hanze.nl](mailto:ondernemen@org.hanze.nl)[www.hanze.nl/ondernemen](http://www.hanze.nl/ondernemen)

---

Het Centre of Expertise Ondernemen van de Hanzehogeschool Groningen richt zich op praktijkgericht onderzoek, ondernemerschap in het onderwijs en ondersteuning voor studentondernemers. Als het over ondernemerschap gaat, zijn we dé kennispartner voor het midden- en kleinbedrijf en zorgen we voor meer en betere ondernemers in de regio en daarbuiten.

# Colofon



Vereniging Hogescholen  
Prinsessegracht 21  
2514 AP Den Haag  
Telefoon (070)

vereniginghogescholen.nl  
@Ver\_Hogescholen

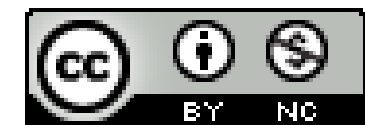


Deze uitgave is tot stand gekomen in samenwerking met Nationaal Regieorgaan Praktijkgericht Onderzoek SIA (Regieorgaan SIA), onderdeel van de Nederlandse Organisatie voor Wetenschappelijke Onderzoek (NWO).

## Vormgeving

WIM ontwerpers, Den Haag

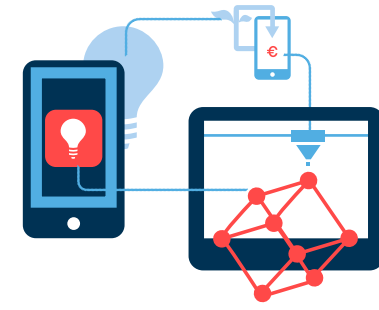
Juli 2020



Download de overzichtskarten (PDF) van de verschillende thema's. De PDF werkt optimaal wanneer deze wordt geopend in Acrobat Reader.

### Totaaloverzicht

Atlas Onderzoek met impact



### Thema 1

Gezondheid: zorg en vitaliteit



### Thema 2

Onderwijs en talentontwikkeling



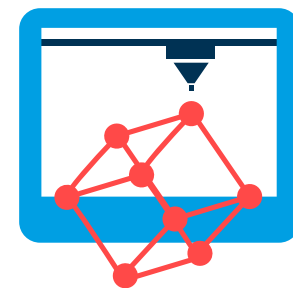
### Thema 3

Veerkrachtige samenleving:  
in wijk, stad en regio



### Thema 4

Slimme technologie en materialen



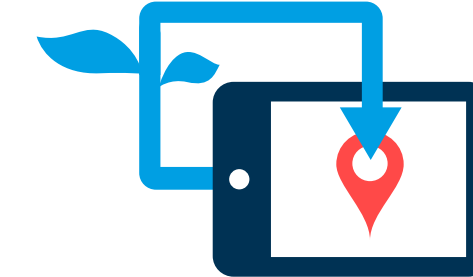
### Thema 5

De gebouwde omgeving:  
duurzaam en leefbaar



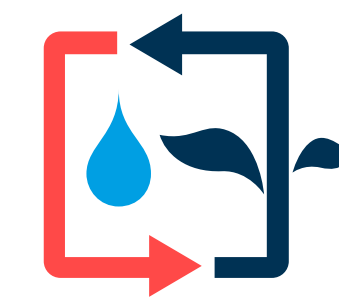
### Thema 6

Duurzaam transport en intelligente  
logistiek



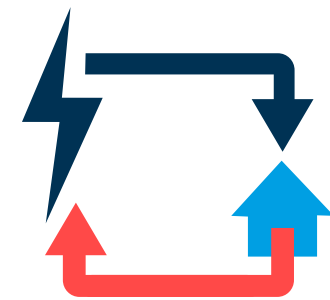
### Thema 7

Duurzame landbouw, water- en  
voedselvoorziening



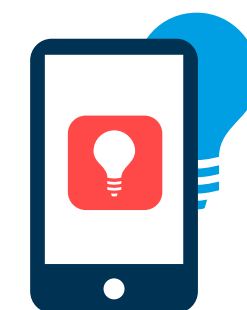
### Thema 8

Energie en energievoorziening



### Thema 9

Kunst en creatieve industrie



### Thema 10

Ondernemen: verantwoord  
en vernieuwend

