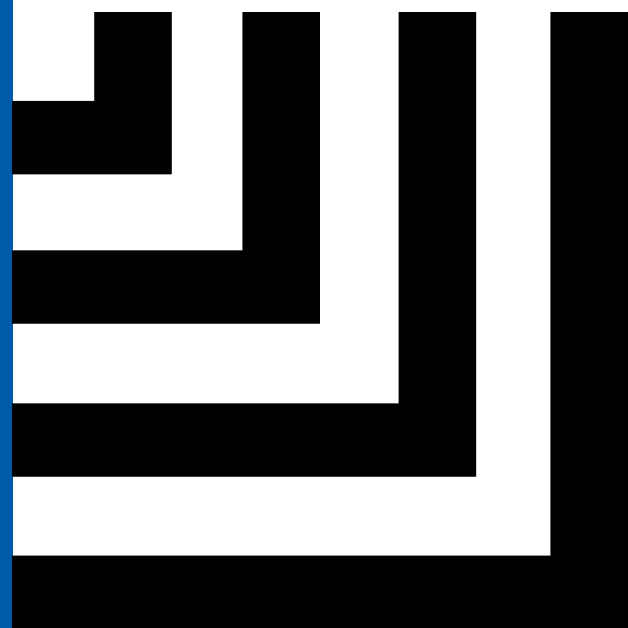
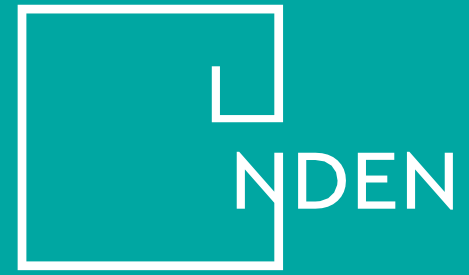
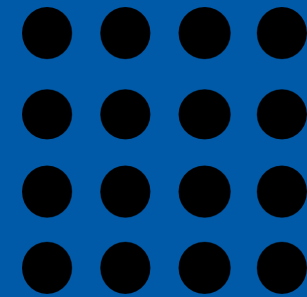


# **Design Based werken aan brede welvaart**





Welkom





# Design-Based werken aan brede welvaart

Eric Voigt en Migchiel van Diggelen



# Inhoud

1. Design-Based Education en brede welvaart
2. Leren te werken aan assignments voor brede welvaart
3. Naar DBE 2.0 voor brede welvaart





# DBE?

- Geschiedenis
- Onderwijskundig argument
- Ontwerpen als generieke vorm van probleem oplossen
- Toekomst bestendig opleiden



# DBE: wat is het?

1. Onderwijsconcept
2. Leerwerk omgeving
3. Design-based leren wordt Design-Based werken
4. Ontwerpprincipes



# Design Based Education

Design Based Education (DBE) is een eigentijds onderwijsconcept ontwikkeld door NHL Stenden. Sinds de fusie in 2018 geven opleidingen invulling aan DBE.

## Wat zijn kenmerken van DBE?

DBE bestaat uit 5 samenhangende facetten en enkele specifieke onderwijskundige keuzes:

- Leeruitkomsten met ruimte voor persoonlijke invulling;
- Samenhangende modules (eenheden) van 15 of 30 ECTS;
- Veel werken aan praktijkvraagstukken en beroepsproducten;
- Veel feedback en minder toetsen.



## Wat beogen we met DBE?

We willen onderzoekende, kritische, innovatieve, reflectieve en zelfbewuste professionals opleiden die over de grenzen van de eigen discipline heen samenwerken. Die in staat zijn oplossingen te vinden voor complexe problemen en bijdragen aan regionale en internationale veranderopgaven.



## Meer weten?

- DBE SharePoint



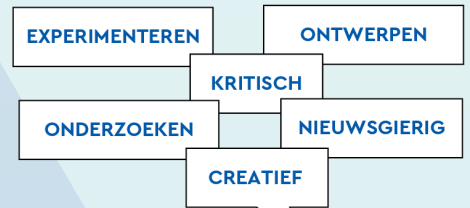
# Design thinking

## Waarom willen we het?

De wereld om ons heen kent veel complexe vraagstukken waarbij een ontwerpgerichte aanpak helpt bij het vinden van oplossingsrichtingen.

## Wat doen we?

- Studenten verdiepen zich in steeds complexere praktijkvraagstukken;
- Studenten leven zich in, ontwerpen oplossingen en proberen die uit;
- Studenten benutten bestaande kennis en onderbouwen hun keuzes;
- We bieden ruimte om te experimenteren en te leren van ervaringen.



## Wat leert de student?

Studenten ontwikkelen zich tot vindingrijke professionals die via een ontwerpgerichte aanpak vraagstukken onderzoeken en innovatieve oplossingen bedenken.



## Meer weten?

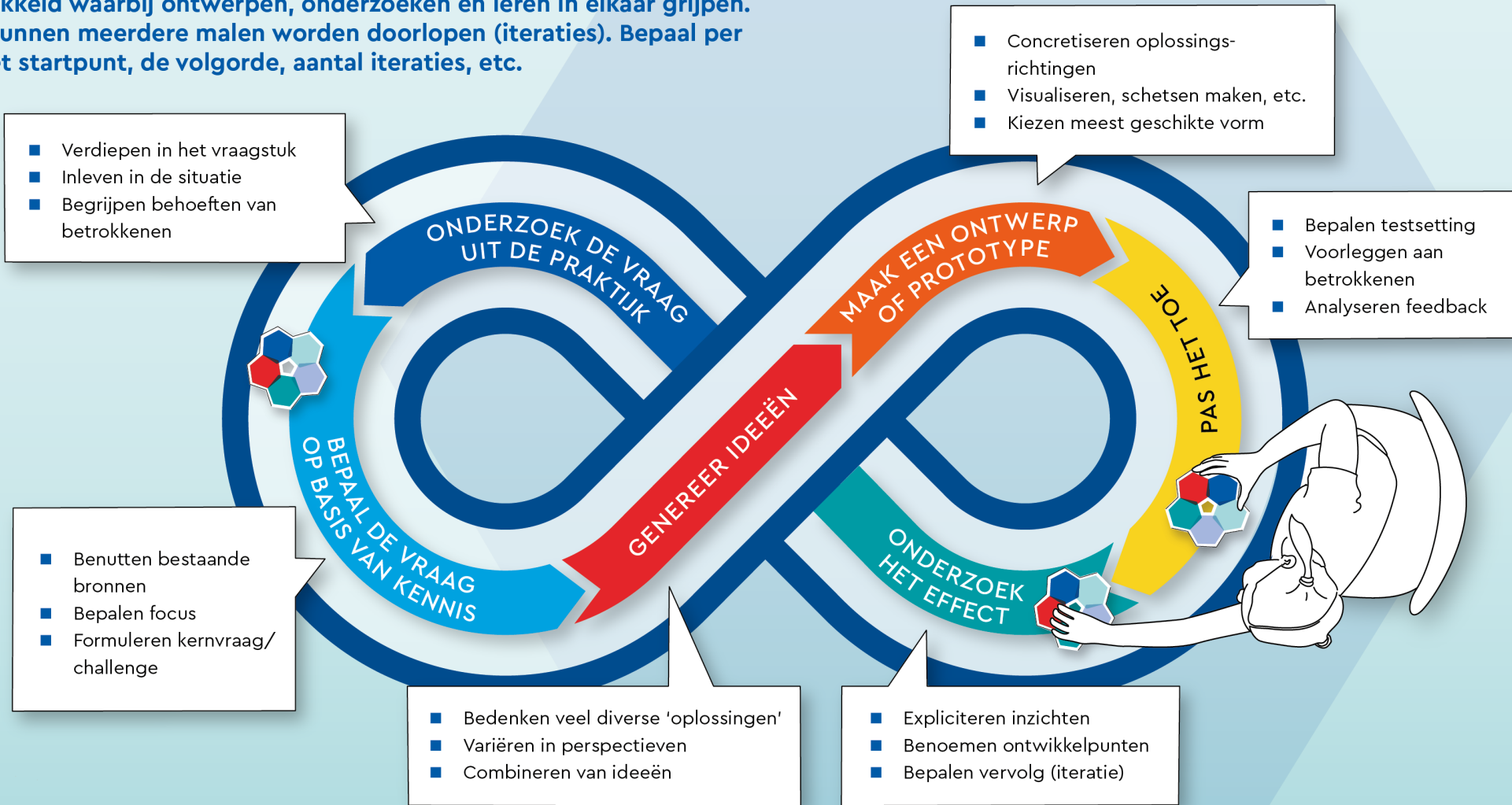
- SharePointpagina's over Design Thinking
- SharePoint DBE-kit



Dankzij de feedback van gebruikers hebben we een betere oplossing ontwikkeld.

# Fasen DBE

Geïnspireerd op diverse modellen van Design Thinking hebben we fasen van DBE ontwikkeld waarbij ontwerpen, onderzoeken en leren in elkaar grijpen. De fasen kunnen meerdere malen worden doorlopen (iteraties). Bepaal per situatie het startpunt, de volgorde, aantal iteraties, etc.



# Multidisciplinair samenwerken

## Waarom willen we het?

Constructieve samenwerking tussen diverse partijen en disciplines is nodig voor het bedenken van oplossingen voor complexe vraagstukken.

## Wat doen we?

- Studenten werken aan real-life vraagstukken en beroepsproducten;
- Studenten werken samen met studenten van andere opleidingen;
- Studenten kijken vanuit diverse perspectieven naar een vraagstuk;
- We werken samen in ateliers en leren van elkaar.



# DBE en brede welvaart

- Facetten van DBE?
- Werken aan real-life vraagstukken
- In context met partners
- Maar...kan explicieter







# Future Design Factory

Founded in 2015

Communication & Multimedia Design

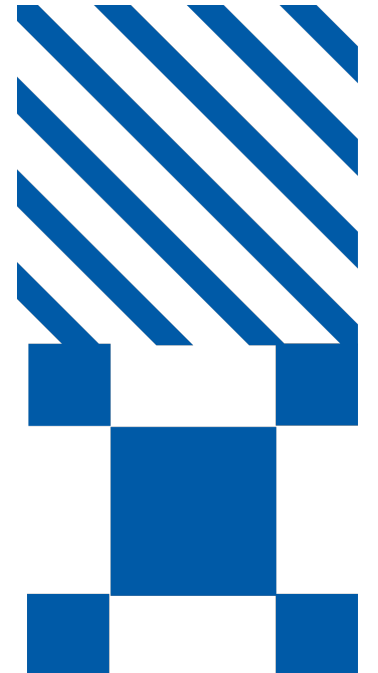


# People

Gelijkwaardigheid

Cultuur

Client







**Plaats**

**Flexibiliteit**

**Atmosfeer**

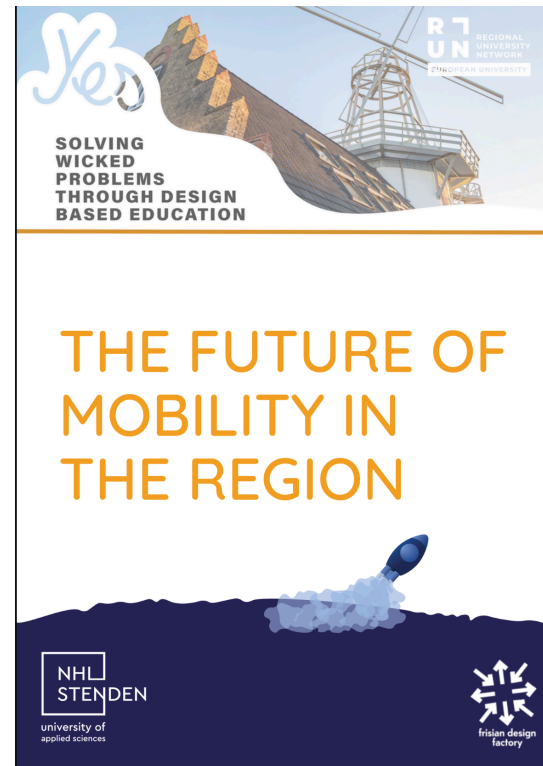
**Leeromgeving**

# Project

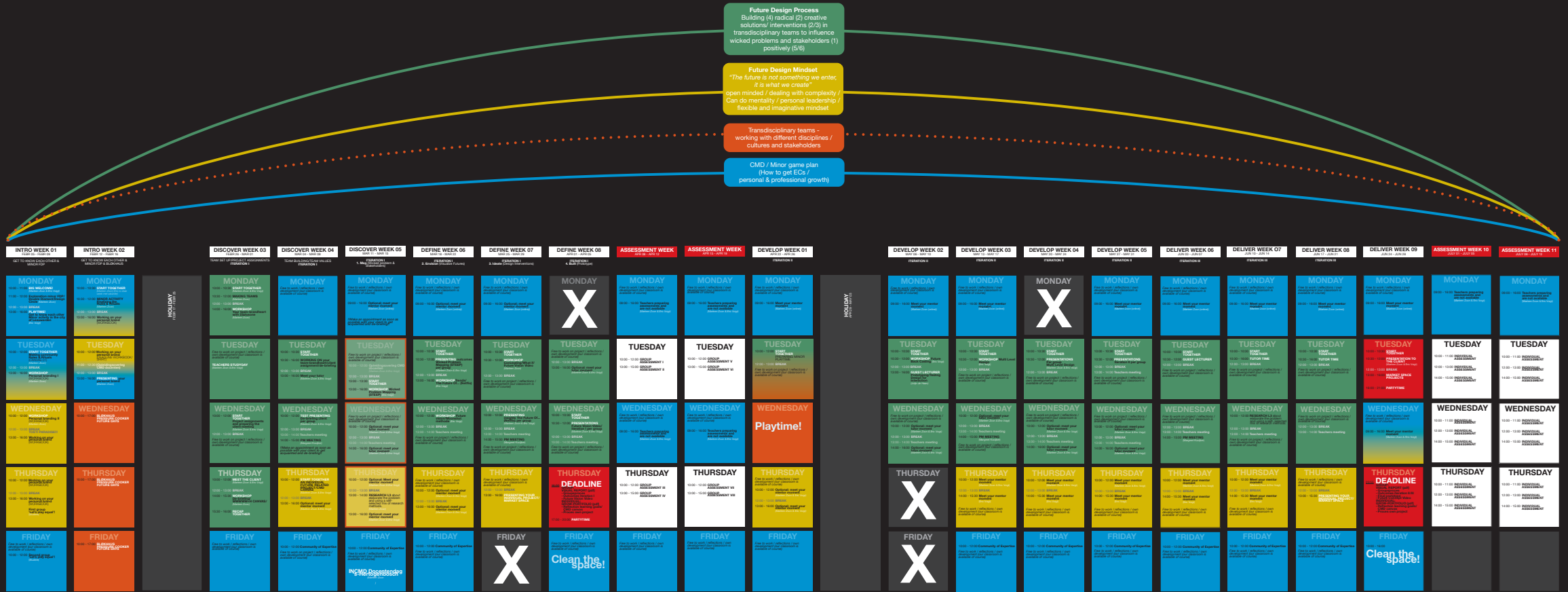
Uitdaging

Bijdrage

Product



# Program



PLANNING FUTURE DESIGN PLAYGROUND 2024

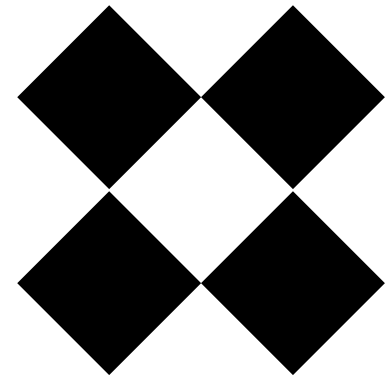
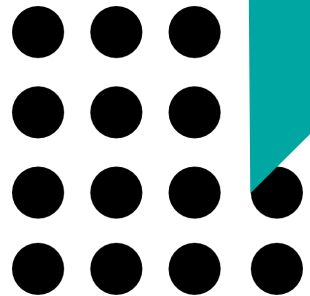
Constructive alignment

Leeractiviteiten

Planning

NHL  
STENDEN

# Brede Welvaart Challenge





# We ontwerpen in ateliers





# Challenge

## › Mission

There is a lot of moving at primary schools in Friesland to positively influence learning and to create a positive attitude among the youth at primary schools and this is a structural part of the teaching week.

## › What do the students need?

- Children need to move a lot on a normal school day
- The link between exercise and learning must become stronger and lead to quality in both areas.
- Exercise should positively support learning
- The gym classes are involved in this

## › Main question

bv SPORT would like to introduce the dynamic school day in schools. Based on your ideas and experiences, how can you get the school and children move more?



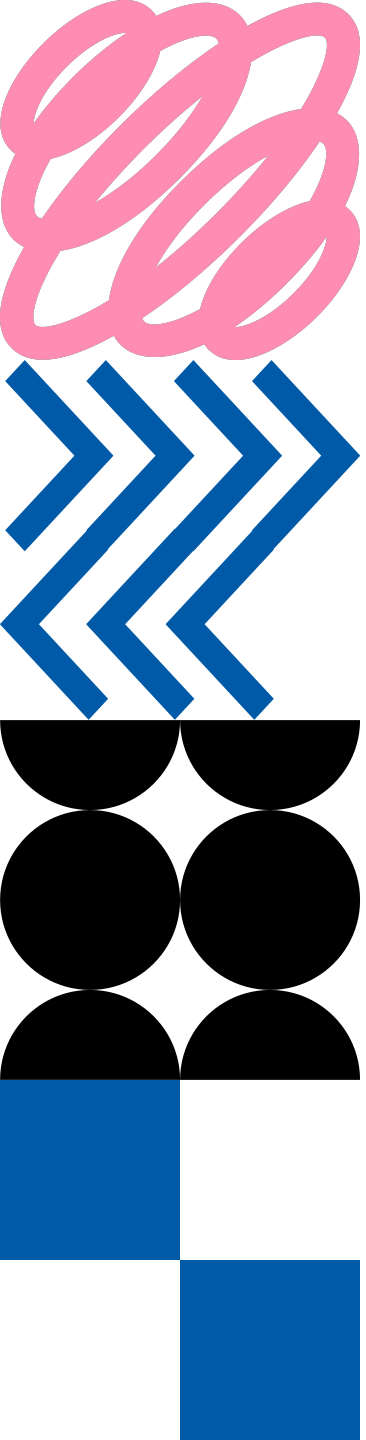
#blij  
van  
sport



# Challenge

- bv SPORT wil graag de dynamische schooldag introduceren op scholen. Hoe kun je, op basis van jouw ideeën en ervaringen, de school en kinderen meer laten bewegen?

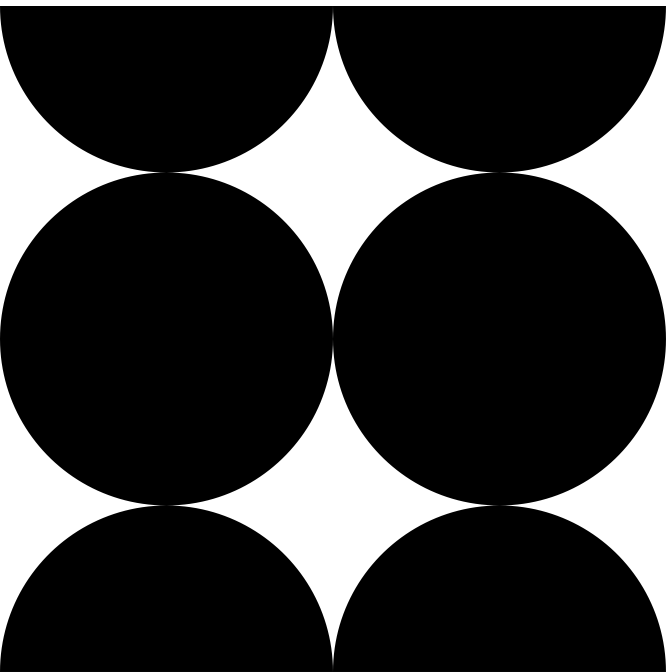




## 30 minuten

- Doorloop het DBE proces
- Blijf niet hangen in een fase
- Maak & Test en Maak en Test
- Korte pitch van het gemaakte





# Q&A

